

COLEÇÃO 2025

 RIGENS

a essência da natureza

Helena



*Uma história pautada
na tecnologia e que
atravessa gerações.*

A Helena Porcelanato está localizada em Santa Gertrudes, interior de São Paulo, no maior e mais importante polo cerâmico das Américas.

Com um parque fabril com mais de 312 mil m² e equipamentos de alta performance e tecnologia é considerada a maior e mais moderna indústria de porcelanatos da América Latina, capaz de produzir até 1,3 milhões de m² por mês.

Possui conceito de indústria 4.0 com avançada tecnologia, que permite otimizar o processo produtivo, tornando-o econômico, autônomo e eficiente.

Helena Porcelanato is located in Santa Gertrudes, in the interior of São Paulo, on the largest and most important ceramic hub in the Americas.

With an industrial park of more than 312,000 square meters and high-performance equipment and technology, it is considered the largest and most modern porcelain tile industry in Latin America, capable of producing up to 1.3 million square meters per month.

It has an industry 4.0 concept with advanced technology, which allows the optimization of the production process, making it economical, autonomous and efficient.





Das raízes profundas aos céus estrelados,
a natureza, em sua eterna evolução, nos inspira a criar.

Transcende aos séculos e às tendências
e imprime em nós sua grandeza e identidade.

Capturamos a natureza nativa
numa coleção que celebra as origens do mundo.

Afinal, a natureza nos ensina que a simplicidade
e a complexidade coexistem em perfeita sincronia.
E, quando enxergamos além do que podemos ver,
enxergamos a essência da existência.

COLLEÇÃO

**RIGENS**

a essência da natureza

Conteúdo.

05	LASTRAS
16	MARMO
52	MINERALI
66	METROPOLI
76	ALBERO
82	INF. TÉCNICA

  @helenaporcelanato
www.helenaporcelanato.com.br

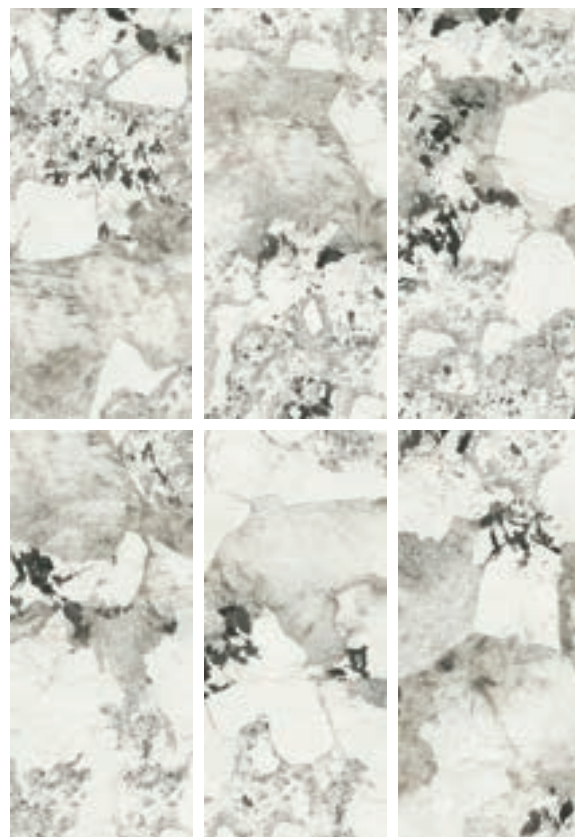




「LASTRAS」

Inspirado em uma das rochas brasileiras mais exuberantes da natureza, o quartzito patagônia é uma pedra natural com efeitos gráficos únicos composta de quartzo, mica e óxido de ferro. Nessa versão de lastra o **Essence White** é delicado e imponente. Uma verdadeira declaração de estilo com contrastes e nuances de cores em branco, cinza e carvão. Essa combinação de tons clássicos traz um toque de sofisticação para qualquer ambiente.

ESSENCE WHITE

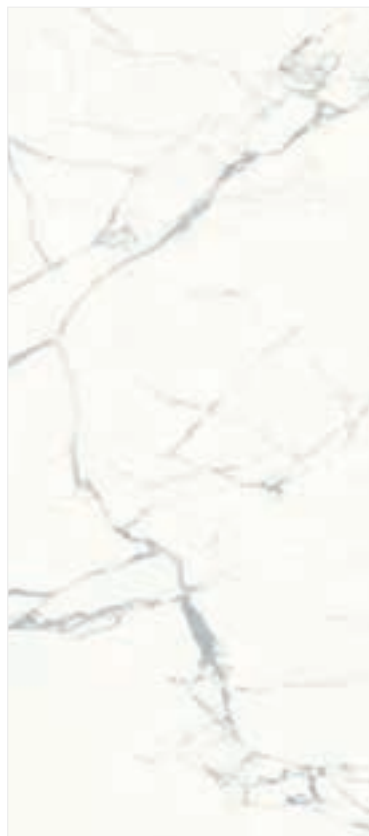


HPO 180.173 . POLIDO
82,5x182,5 . 32.48" x 71.85"
6 Faces . V3 . LC



Essence White / Loft Gray

ICELAND

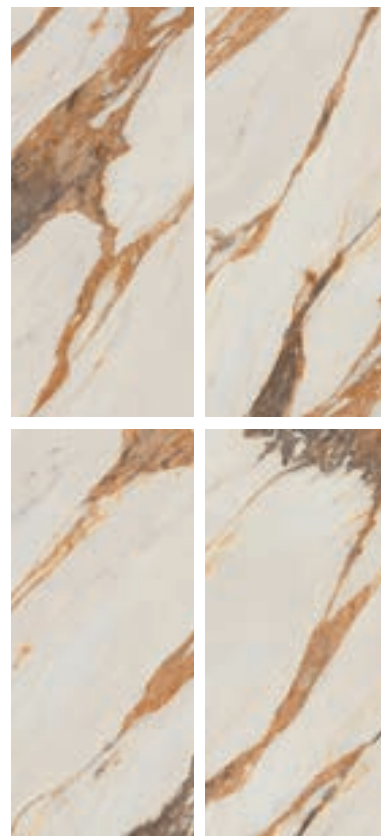


HAC 180.178 . ACETINADO
82,5x182,5 . 32.48" x 71.85"
4 Faces . V3 . LD

HELENA | CATÁLOGO | 2025



AURA FRESH



HPO 180.110 . POLIDO
82,5x182,5 . 32.48" x 71.85"
5 Faces . V3 . LC



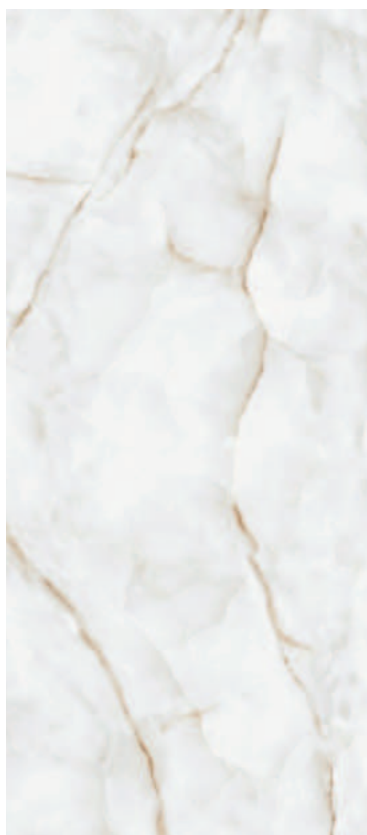
Aura Fresh / Teca Imbuia



Eternal Beige / Teca Imbuía

HELENA | CATÁLOGO | 2025

ASPEN



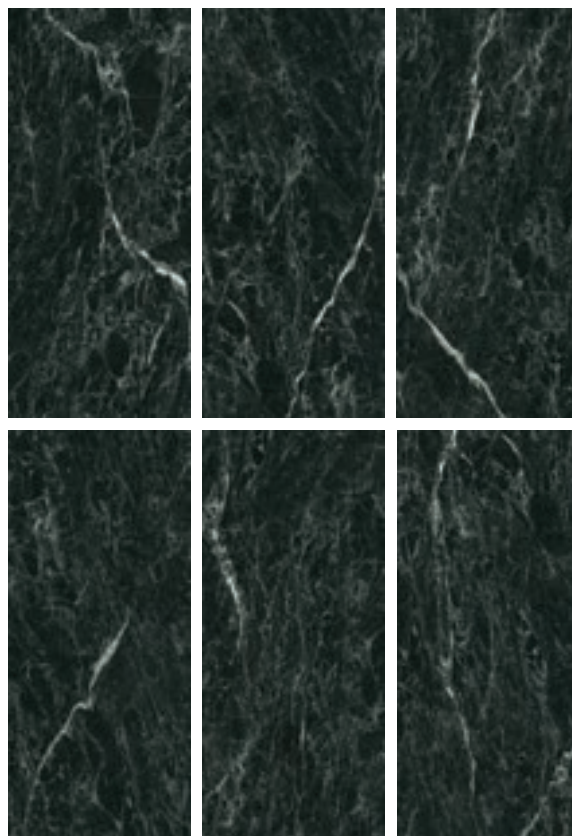
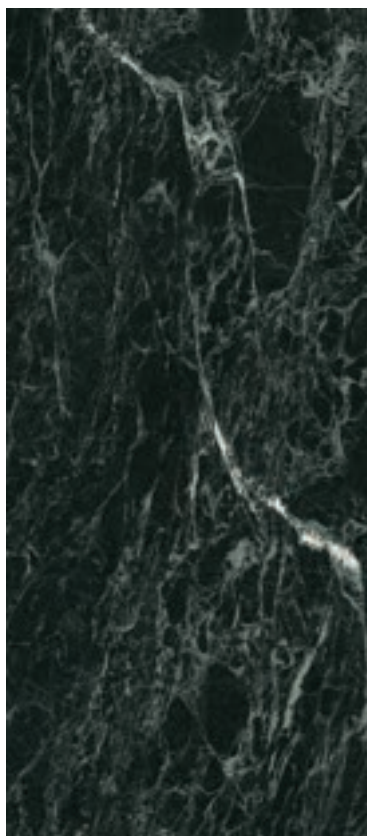
HPO 180.117 . POLIDO
82,5x182,5 . 32.48" x 71.85"
6 Faces . V3 . LC

ETERNAL BEIGE



HPO 180.145 . POLIDO
82,5x182,5 . 32.48" x 71.85"
4 Faces . V3 . LB

ENERGY

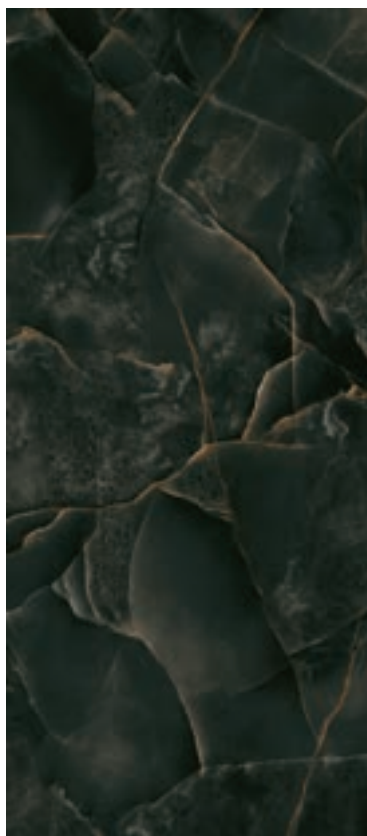


HPO 180.113 . POLIDO
82,5x182,5 . 32.48" x 71.85"
6 Faces . V3 . LB



Energy

TEMPESTÁ

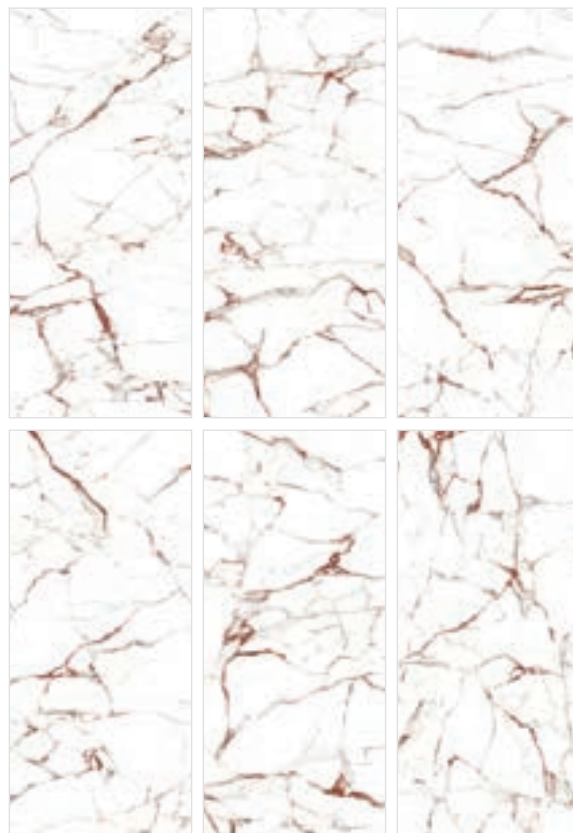
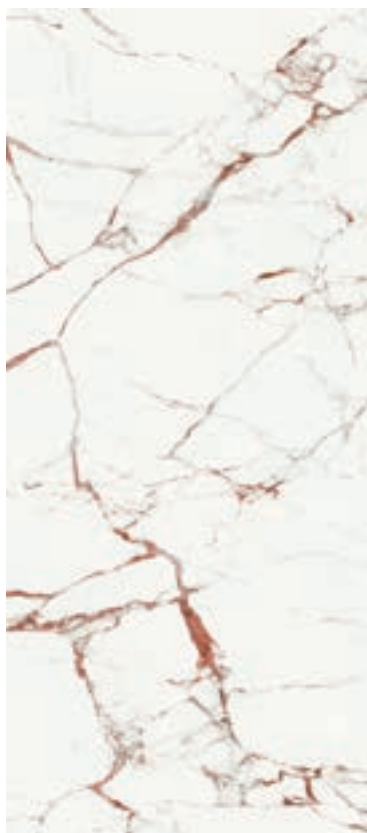


HPO 180.127 . POLIDO
82,5x182,5 . 32.48" x 71.85"
6 Faces . V3 . LB



Tempestá / Teca Freijó

DOLCE MAGENTA



HPO 180.115 . POLIDO
82,5x182,5 . 32.48" x 71.85"
6 Faces . V3 . LC



Dolce Magenta / Teca Canela



Bianco Vita / Studio

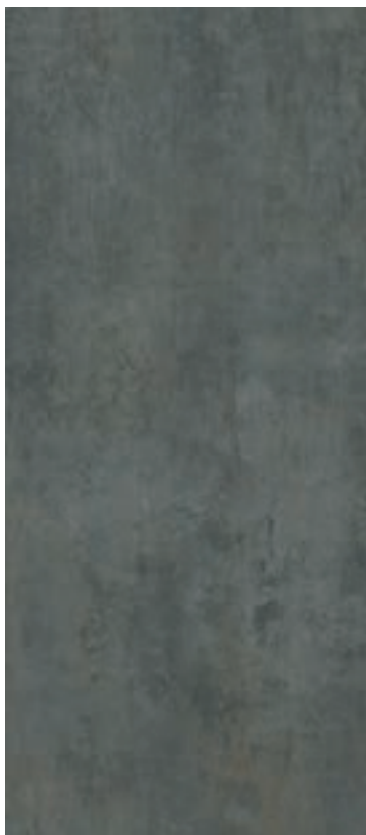
HELENA | CATÁLOGO | 2025

BIANCO VITA



HPO 180.109 . POLIDO
82,5x182,5 . 32.48" x 71.85"
6 Faces . V3 . LC

STUDIO



HAC 180.116 . ACETINADO
82,5x182,5 . 32.48" x 71.85"
4 Faces . V3 . LB

EMOTION



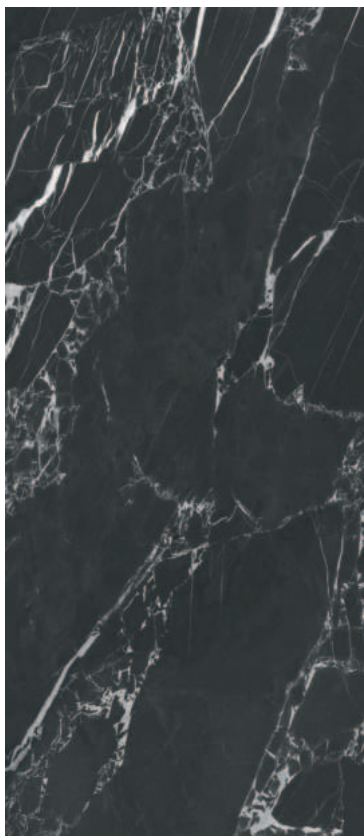
HAC 180.114 . ACETINADO
82,5x182,5 . 32.48" x 71.85"
6 Faces . V3 . LC

INFINITY



HPO 180.111 . POLIDO
82,5x182,5 . 32.48" x 71.85"
6 Faces . V3 . LC

FLOW



HPO 180.112 . POLIDO
82,5x182,5 . 32.48" x 71.85"
5 Faces . V3 . LB

URBAN



HAC 180.118 . ACETINADO
82,5x182,5 . 32.48" x 71.85"
2 Faces . V3 . LD

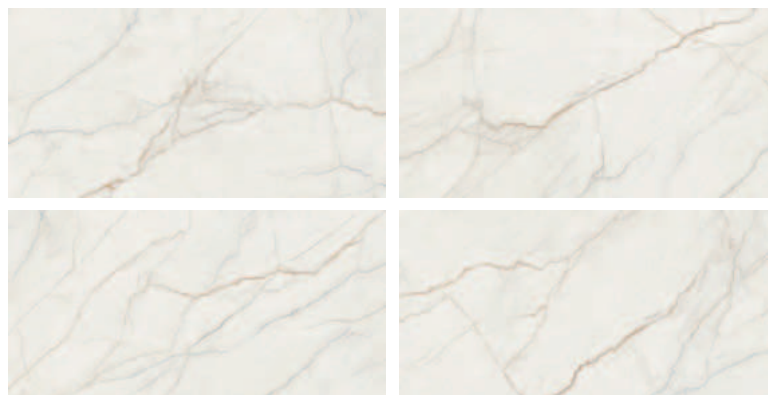


Infinity / Flow

MARMO

A **Apória** conhecida como a borboleta da macieira, encanta com suas asas brancas e delicadas, simbolizando leveza e transformação. Essa beleza natural encontra paralelo no mármore Calacata Lincoln. Uma pedra de origem americana com fundo claro e veios em tons de cinza e grãos abstratos, replicando a sutileza das asas da linda Apória. Esse modelo combina a elegância da tecnologia inovadora Deep Ink. Uma técnica de impressão digital com efeito de luz e profundidade na superfície das peças, que resulta numa textura luxuosa e deslumbrante.

APÓRIA



HDK 120.165 . 62x121 . 24.41" x 47.64"
3D VITRA DEEP INK . 4 FACES . V3 . LD

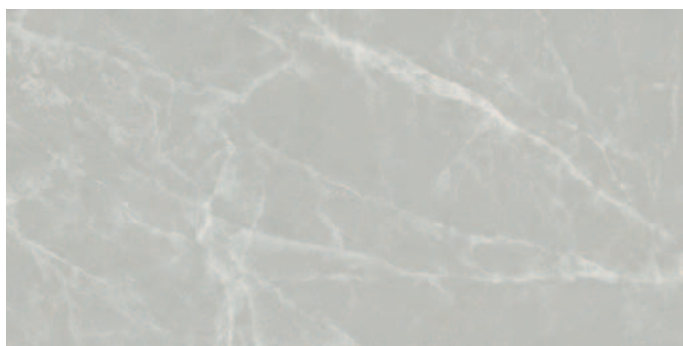


Descubra os detalhes da
superfície Deep Ink.
Assista ao vídeo do produto.



Apória

GLACIER

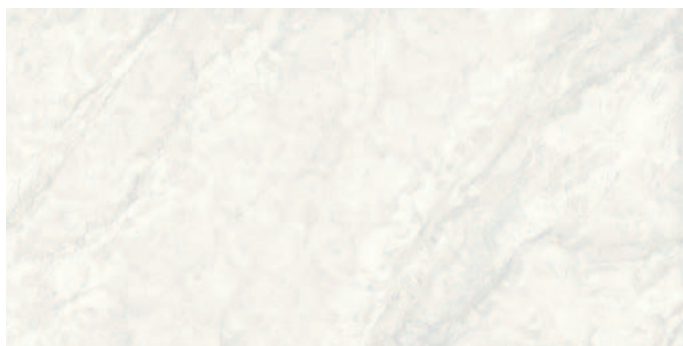


HPO 120.172 . 62x121 . 24.41" x 47.64"
POLIDO . 6 FACES . V3 . LC



Glacier / Rovere Ginger

MARÉA



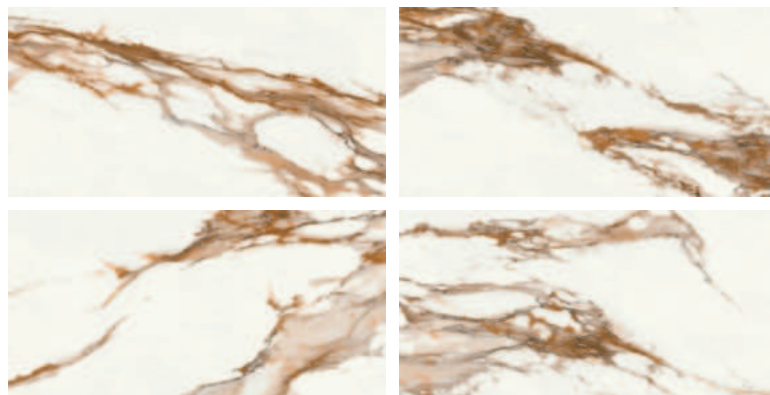
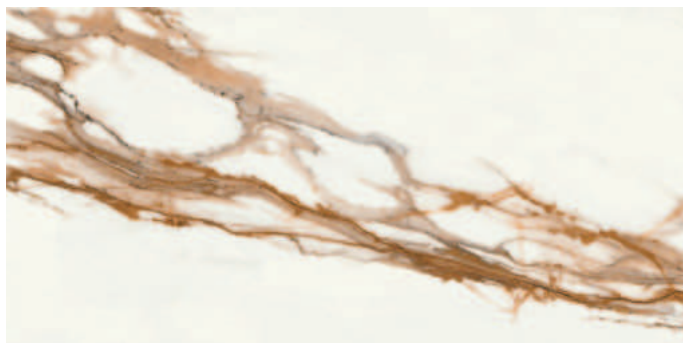
HAC 120.163 . 62x121 . 24.41" x 47.64"
ACETINADO . 5 FACES . V3 . LD

HPO 120.163 . 62x121 . 24.41" x 47.64"
POLIDO . 5 FACES . V3 . LC



Maréa / Savana

RAÍZES

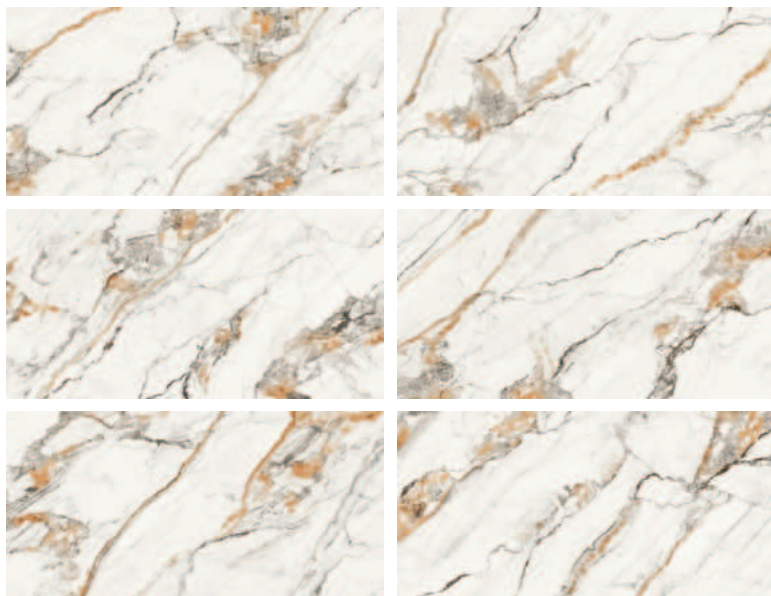


HPO 120.159 . 62x121 . 24.41" x 47.64"
POLIDO . 4 FACES . V3 . LC



Raízes / Unique

SAVANA

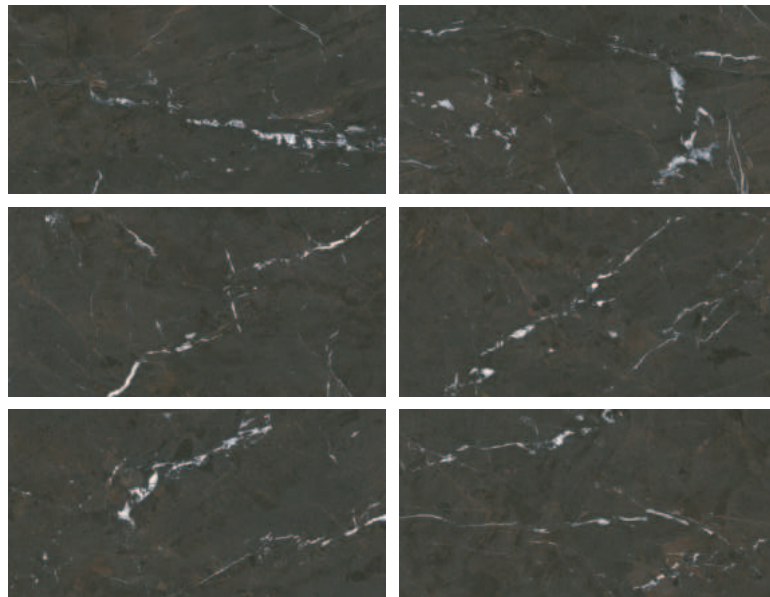
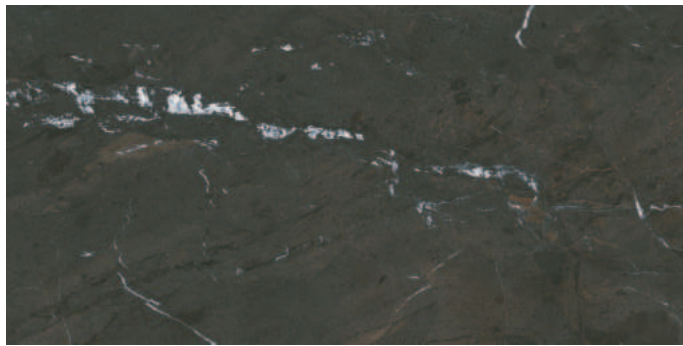


HPO 120.160 . 62x121 . 24.41" x 47.64"
 POLIDO . 6 FACES . V3 . LC



Savana / Maréa

STELLA



HVA 120.167 . 62x121 . 24.41" x 47.64"
3D VITRA . 6 FACES . V3 . LB

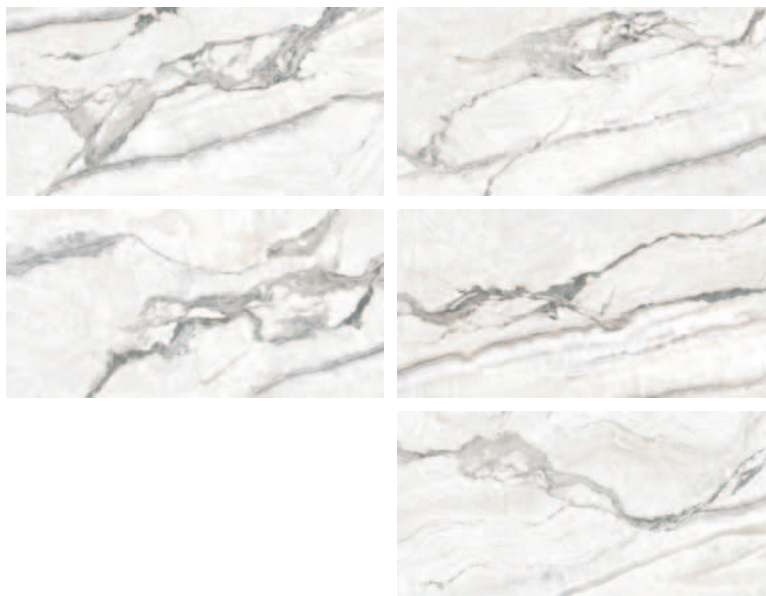
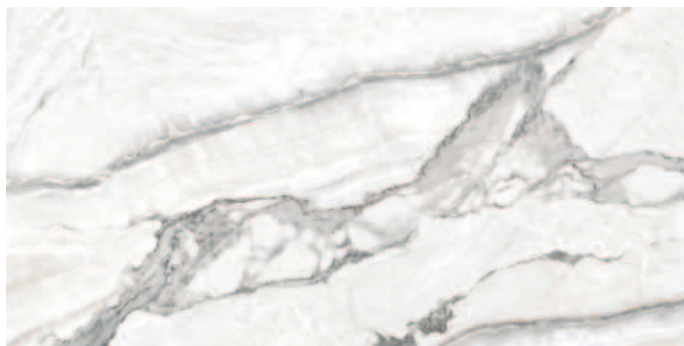


Descubra os detalhes da
superfície 3D VITRA.
Assista ao vídeo do produto.



Stella / Dream Gray

SUBLIME



HDK 120.166 . 62x121 . 24.41" x 47.64"
3D VITRA DEEP INK . 5 FACES . V3 . LD

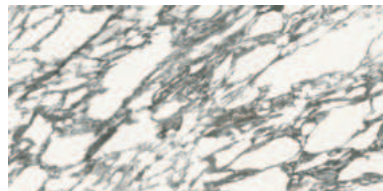
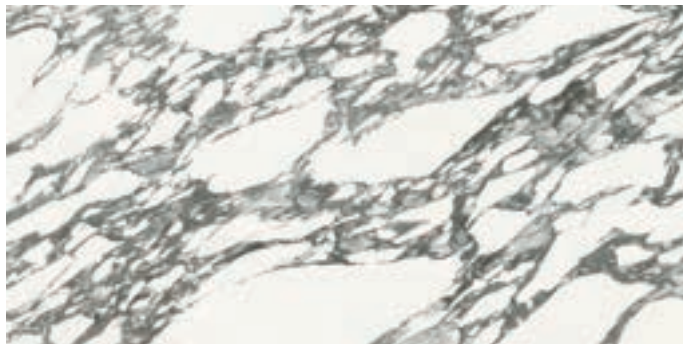


Descubra os detalhes da superfície Deep Ink. Assista ao vídeo do produto.



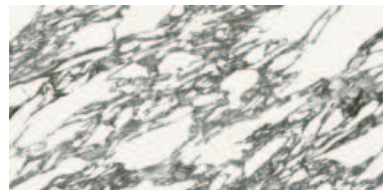
Sublime

VIVANT VIOLA



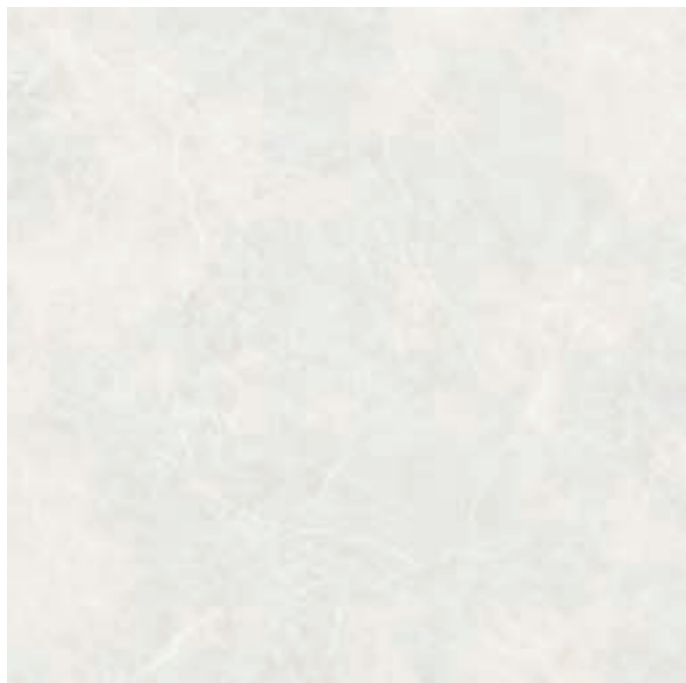
HAC 120.161 . 62x121 . 24.41" x 47.64"
ACETINADO . 5 FACES . V3 . LD

HPO 120.161 . 62x121 . 24.41" x 47.64"
POLIDO . 5 FACES . V3 . LC



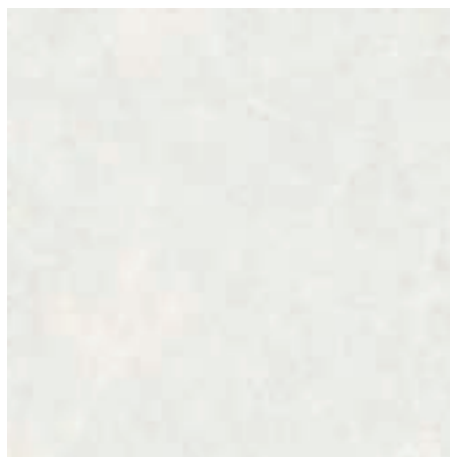
Vivant Viola

AURORA ICE



HAC 240.148 . 121 x 121 . 47.64" x 47.64"
ACETINADO . 6 FACES . V3 . LD

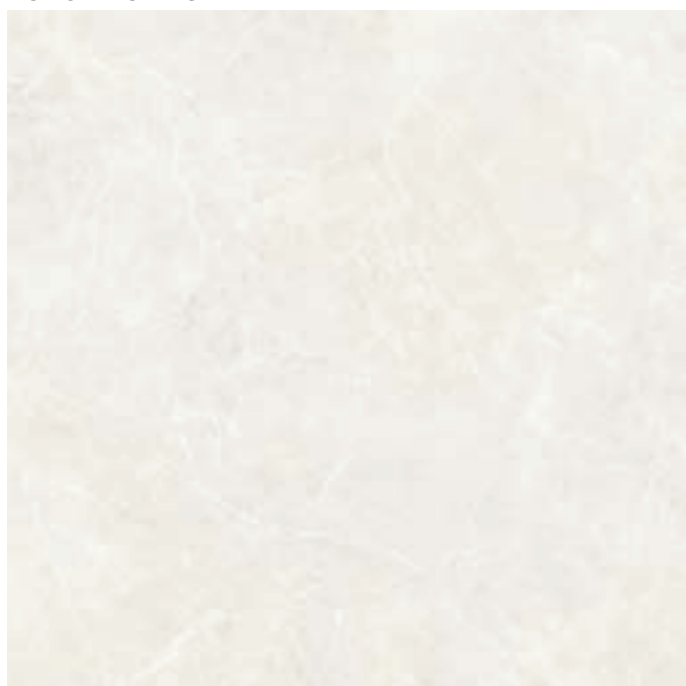
AURORA ICE



HAC 830.148 . 83 x 83 . 32.68" x 32.68"
ACETINADO . 6 FACES . V3 . LD

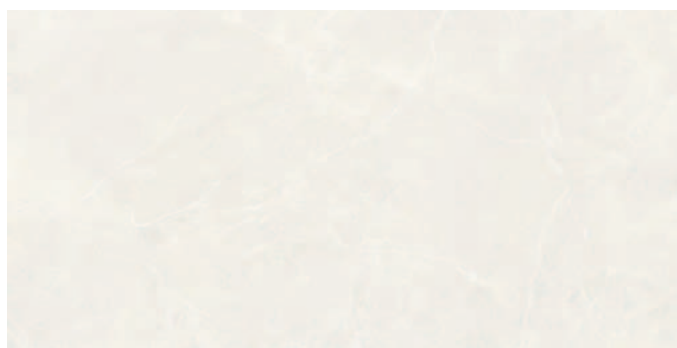
HPO 820.148 . 82 x 82 . 32.28" x 32.28"
POLIDO . 6 FACES . V3 . LC

AURORA GREIGE



HAC 240.149 . 121 x 121 . 47.64" x 47.64"
ACETINADO . 6 FACES . V3 . LD

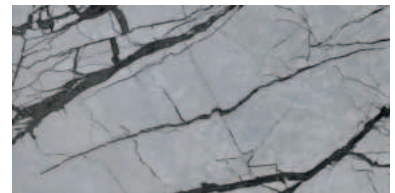
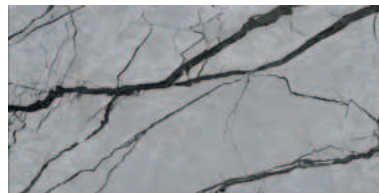
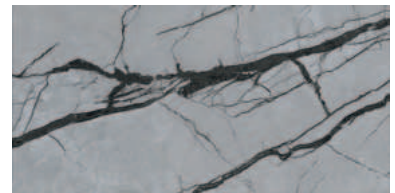
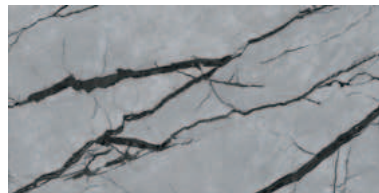
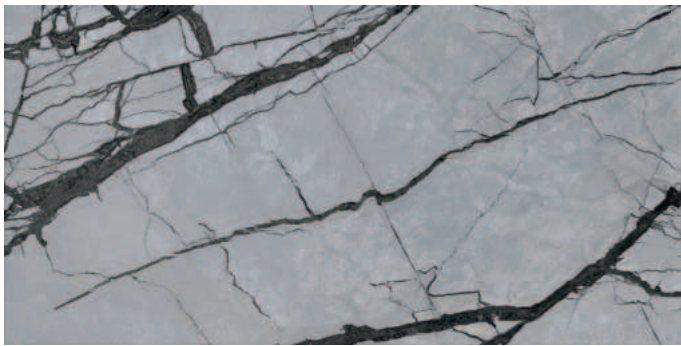
AURORA GREIGE



HAC 120.149 . 62 x 121 . 24.41" x 47.64"
ACETINADO . 6 FACES . V3 . LD

HPO 120.149 . 62 x 121 . 24.41" x 47.64"
POLIDO . 6 FACES . V3 . LC

ETERNAL BLACK



HVA 120.155 . 62x121 . 24.41" x 47.64"
3D VITRA . 4 FACES . V3 . LC

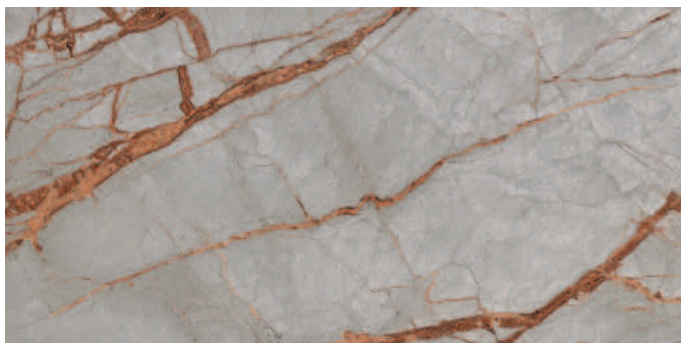


Descubra os detalhes da
superfície 3D VITRA.
Assista ao vídeo do produto.



Eternal Black

ETERNAL GRAY



HVA 120.143 . 62x121 . 24.41" x 47.64"
 3D VITRA . 4 FACES . V3 . LC



Descubra os detalhes da
 superfície 3D VITRA.
 Assista ao vídeo do produto.



Eternal Gray

COLISEU



HAC 120.142 . 62 x 121 . 24.41" x 47.64"
ACETINADO . 5 FACES . V3 . LD

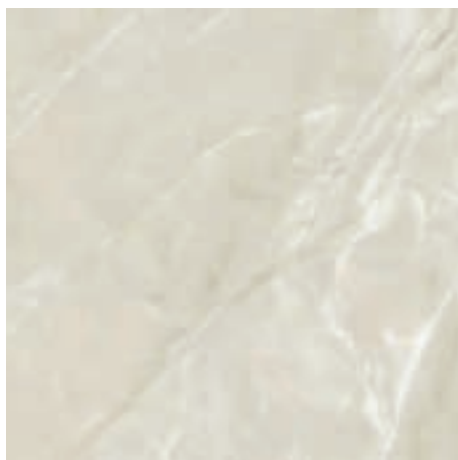
HPO 120.142 . 62 x 121 . 24.41" x 47.64"
POLIDO . 5 FACES . V3 . LC

HRU 120.142 . 62 x 121 . 24.41" x 47.64"
RÚSTICO . 5 FACES . V3 . LR



Coliseu

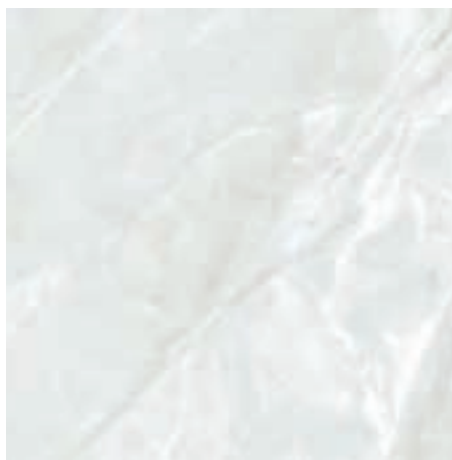
FELICITÁ BEIGE



HAC 830.129 . 83 x 83 . 32.68" x 32.68"
ACETINADO . 6 FACES . V3 . LD

HPO 820.129 . 82 x 82 . 32.28" x 32.28"
POLIDO . 6 FACES . V3 . LC

FELICITÁ BIANCO



HAC 830.128 . 83 x 83 . 32.68" x 32.68"
ACETINADO . 6 FACES . V3 . LD

HPO 820.128 . 82 x 82 . 32.28" x 32.28"
POLIDO . 6 FACES . V3 . LC



Dream Gray / Felicitá Bianco

MEMORIES



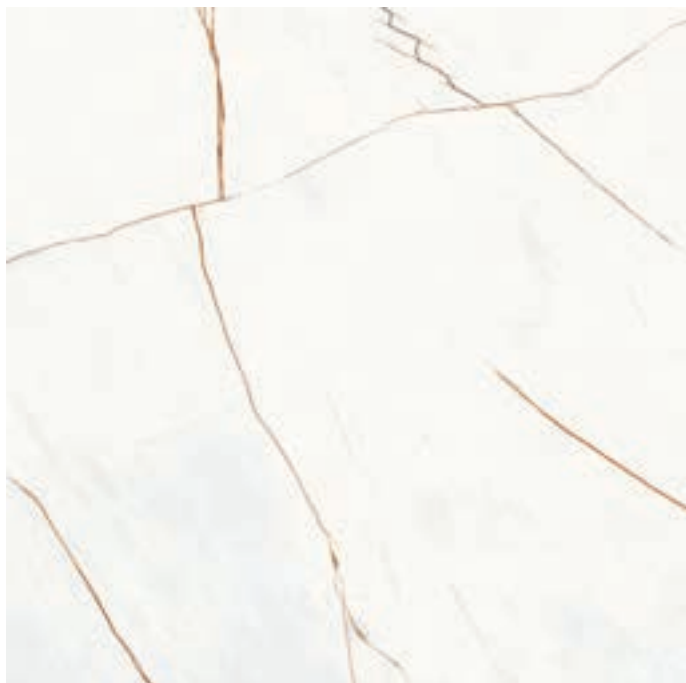
HAC 240.130 . 121 x 121 . 47.64" x 47.64"
ACETINADO . 6 FACES . V3 . LD

HPO 240.130 . 120x120 . 47.24" x 47.24"
POLIDO . 6 FACES . V3 . LC



Memories

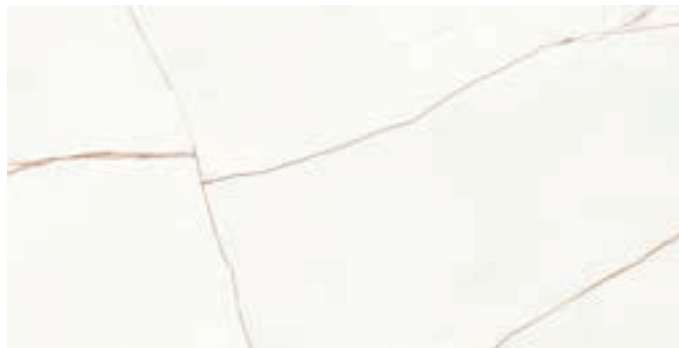
PASSIONE



HAC 240.131 . 121 x 121 . 47.64" x 47.64"
ACETINADO . 5 FACES . V3 . LD

HPO 240.131 . 120x 120 . 47.24" x 47.24"
POLIDO . 5 FACES . V3 . LC

PASSIONE



HPO 120.131 . 62 x 121 . 24.41" x 47.64"
POLIDO . 5 FACES . V3 . LC



Passione / Avelã



Pérola / Pérola Negra

PÉROLA NEGRA



HPO 120.125 . 62 x 121 . 24.41" x 47.64"
POLIDO . 6 FACES . V3 . LB

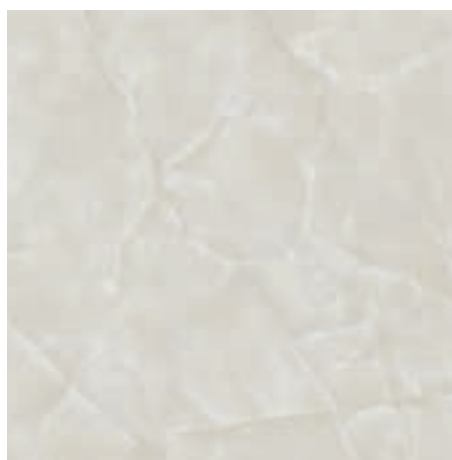
PÉROLA



HAC 120.124 . 62 x 121 . 24.41" x 47.64"
ACETINADO . 6 FACES . V3 . LD

HPO 120.124 . 62 x 121 . 24.41" x 47.64"
POLIDO . 6 FACES . V3 . LC

PÉROLA



HAC 830.124 . 83 x 83 . 32.68" x 32.68"
ACETINADO . 5 FACES . V3 . LD

HPO 820.124 . 82 x 82 . 32.28" x 32.28"
POLIDO . 5 FACES . V3 . LC

TITANIUM



HAC 120.146 . 62 x 121 . 24.41" x 47.64"
ACETINADO . 4 FACES . V3 . LC

HPO 120.146 . 62 x 121 . 24.41" x 47.64"
POLIDO . 4 FACES . V3 . LC

ETNA



HVA 120.126 . 62x121 . 24.41" x 47.64"
3D VITRA . 4 FACES . V3 . LC



Descubra os detalhes da
superfície 3D VITRA.
Assista ao vídeo do produto.



Etna / Tundra Gray

AFLORA

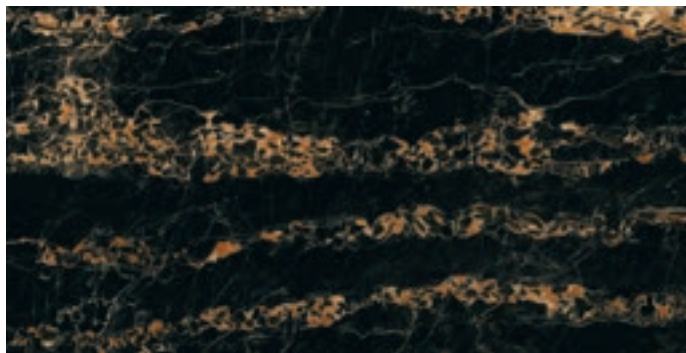


HPO 120.097 . 62 x 121 . 24.41" x 47.64"
POLIDO . 4 FACES . V3 . LC



Aflora

JAGUAR PORTORO



HPO 120.106 . 62 x 121 . 24.41" x 47.64"
 POLIDO . 6 FACES . V3 . LB

TEMPESTÁ

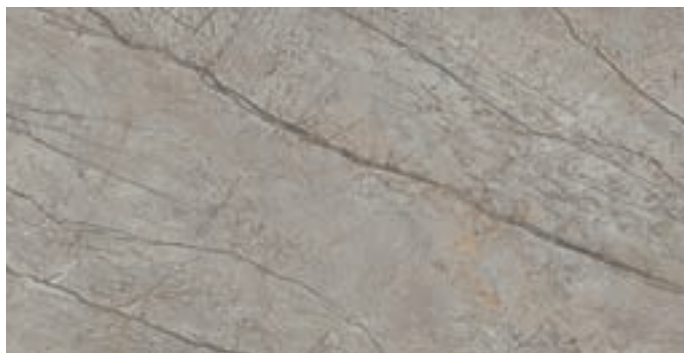


HPO 120.127 . 62x121 . 24.41" x 47.64"
 POLIDO . 6 FACES . V3 . LB



Jaguar Portoro / Teca Imbuia

MANTRA



HAC 120.094 . 62 x 121 . 24.41" x 47.64"
ACETINADO . 6 FACES . V3 . LC

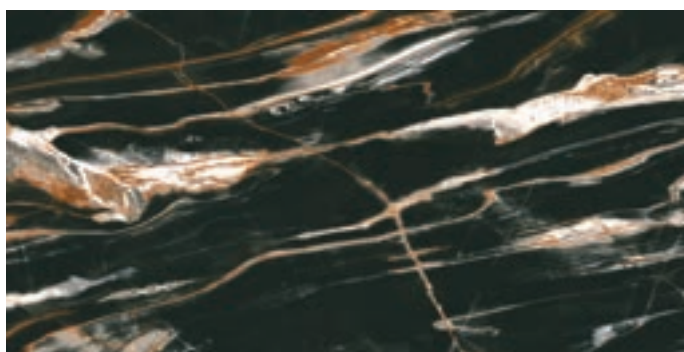
HPO 120.094 . 62 x 121 . 24.41" x 47.64"
POLIDO . 6 FACES . V3 . LC





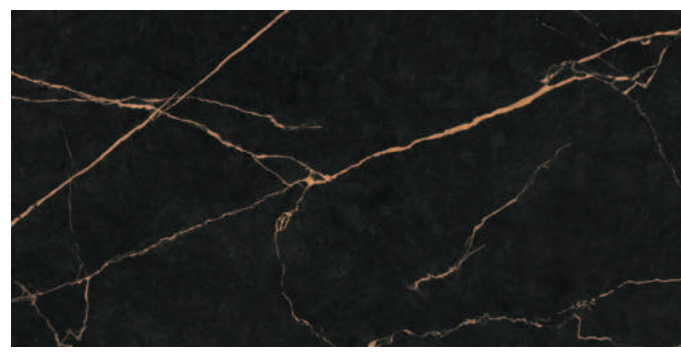
Deck Arbo / Manhattan Brulee / Freedom

FREEDOM



HPO 120.105 . 62 x 121 . 24.41" x 47.64"
POLIDO . 6 FACES . V3 . LB

CHANCELER



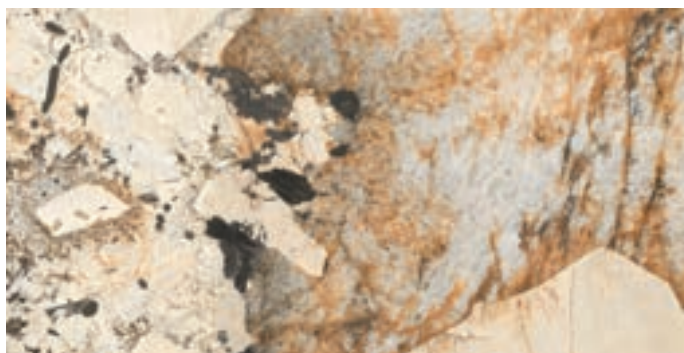
HAC 120.054 . 62 x 121 . 24.41" x 47.64"
ACETINADO . 4 FACES . V3 . LB

HPO 120.054 . 62 x 121 . 24.41" x 47.64"
POLIDO . 4 FACES . V3 . LB



Essence / Teca Freijó

ESSENCE



HPO 120.095 . 62x121 . 24.41" x 47.64"
POLIDO . 8 FACES . V3 . LB

SIRENA



HVA 120.121 . 62x121 . 24.41" x 47.64"
3D VITRA . 6 FACES . V3 . LC



Descubra os detalhes da
superfície 3D VITRA.
Assista ao vídeo do produto.

CARAVAGGIO



HPO 120.093 . 62 x 121 . 24.41" x 47.64"
 POLIDO . 6 FACES . V3 . LC

VIVALDI GRIGIO



HAC 120.084 . 62 x 121 . 24.41" x 47.64"
 ACETINADO . 6 FACES . V3 . LB

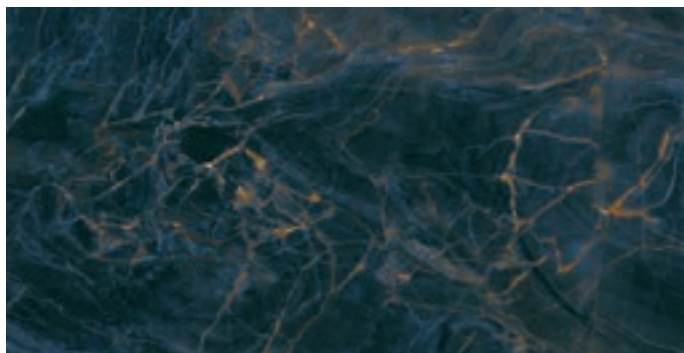
HPO 120.084 . 62 x 121 . 24.41" x 47.64"
 POLIDO . 6 FACES . V3 . LB





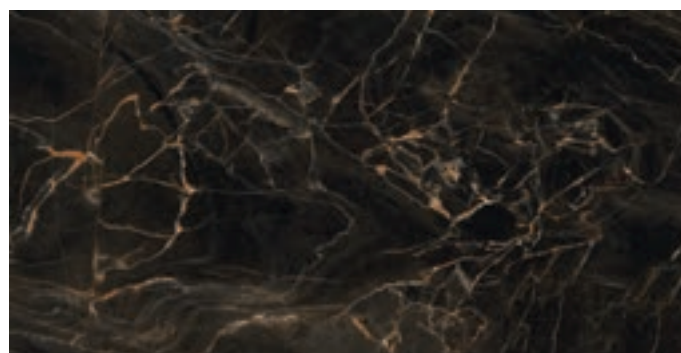
Hope Blue

HOPE BLUE



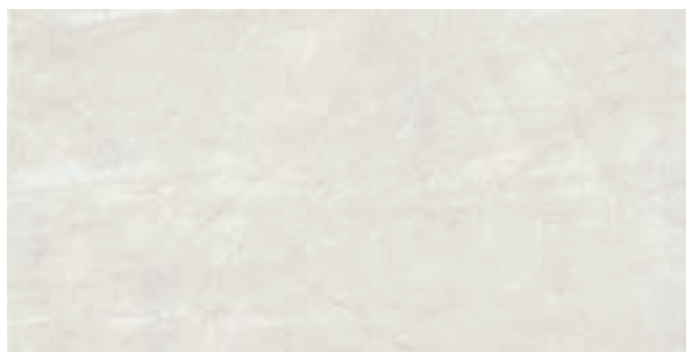
HPO 120.080 . 62x121 . 24.41" x 47.64"
POLIDO . 6 FACES . V3 . LB

HOPE BROWN



HPO 120.081 . 62x121 . 24.41" x 47.64"
POLIDO . 6 FACES . V3 . LB

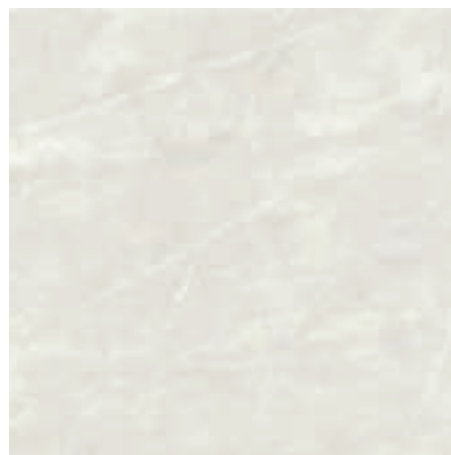
TUNDRA GRAY



HAC 120.078 . 62 x 121 . 24.41" x 47.64"
ACETINADO . 6 FACES . V3 . LD

HPO 120.078 . 62x121 . 24.41" x 47.64"
POLIDO . 6 FACES . V3 . LC

TUNDRA GRAY



HAC 830.078 . 83 x 83 . 32.68" x 32.68"
ACETINADO . 6 FACES . V3 . LD

HPO 820.078 . 82 x 82 . 32.28" x 32.28"
POLIDO . 6 FACES . V3 . LC

CONCEPT ONIX



HPO 120.063 . 62x121 . 24.41" x 47.64"
POLIDO . 6 FACES . V3 . LC

MUMBAI



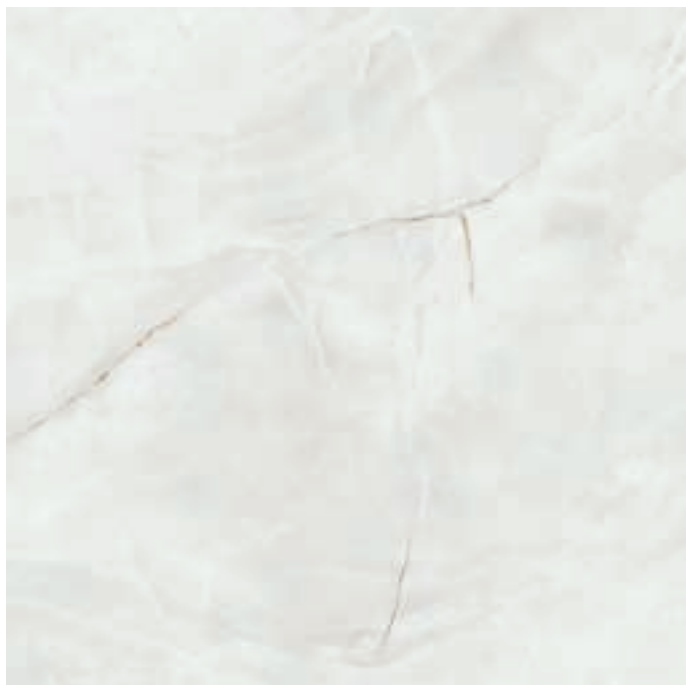
HAG 120.092 . 62 x 121 . 24.41" x 47.64"
ACETINADO E GLOSSY . 4 FACES . V3 . LC

MAYA



HPO 120.100 . 62 x 121 . 24.41" x 47.64"
POLIDO . 6 FACES . V3 . LC

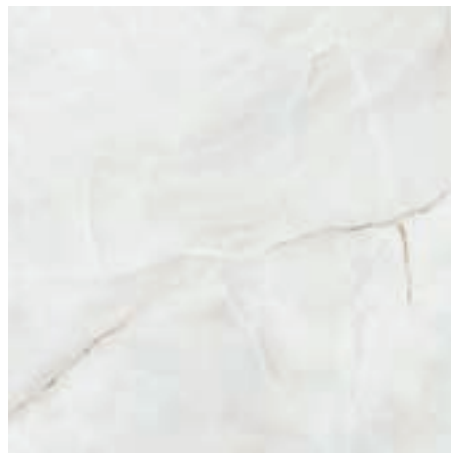
CRISTALLO



HAC 240.065 . 121 x 121 . 47.64" x 47.64"
ACETINADO . 4 FACES . V3 . LD

HPO 240.065 . 120 x 120 . 47.24" x 47.24"
POLIDO . 4 FACES . V3 . LC

CRISTALLO



HAC 830.065 . 83 x 83 . 32.68" x 32.68"
ACETINADO . 6 FACES . V3 . LD

HPO 820.065 . 82 x 82 . 32.28" x 32.28"
POLIDO . 6 FACES . V3 . LC

CRISTALLO



HAC 120.065 . 62 x 121 . 24.41" x 47.64"
ACETINADO . 8 FACES . V3 . LD

HPO 120.065 . 62 x 121 . 24.41" x 47.64"
POLIDO . 8 FACES . V3 . LC

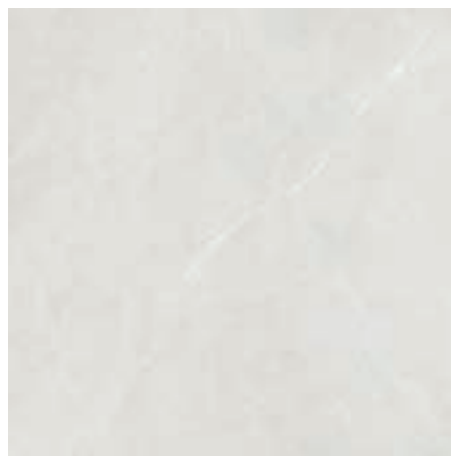
TORINO GRIGIO



HAC 120.060 . 62 x 121 . 24.41" x 47.64"
ACETINADO . 4 FACES . V3 . LD

HPO 120.060 . 62 x 121 . 24.41" x 47.64"
POLIDO . 4 FACES . V3 . LC

TORINO GRIGIO



HAC 830.060 . 83 x 83 . 32.68" x 32.68"
ACETINADO . 4 FACES . V3 . LD

HPO 820.060 . 82 x 82 . 32.28" x 32.28"
POLIDO . 4 FACES . V3 . LC

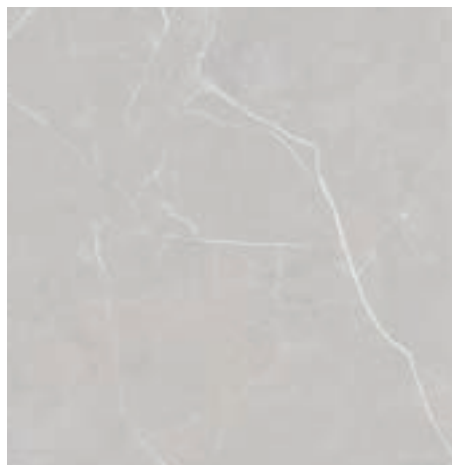


SPLENDOR GRIGIO



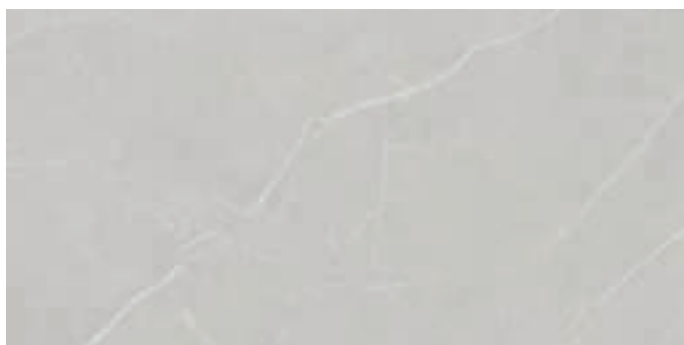
HAC 240.010 . 121 x 121 . 47.64" x 47.64"
ACETINADO . 3 FACES . V3 . LD

SPLENDOR GRIGIO



HPO 820.010 . 82 x 82 . 32.28" x 32.28"
POLIDO . 4 FACES . V3 . LC

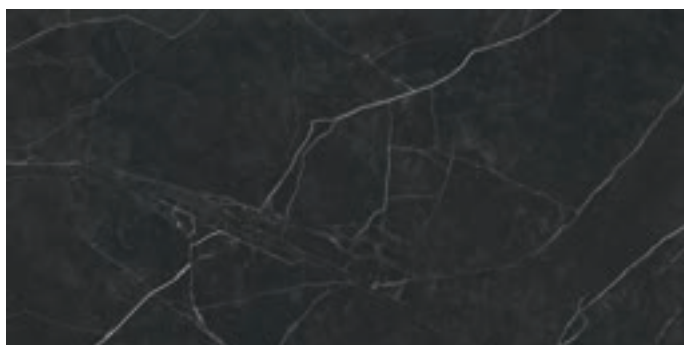
SPLENDOR GRIGIO



HAC 120.010 . 62 x 121 . 24.41" x 47.64"
ACETINADO . 4 FACES . V3 . LD

HPO 120.010 . 62 x 121 . 24.41" x 47.64"
POLIDO . 4 FACES . V3 . LC

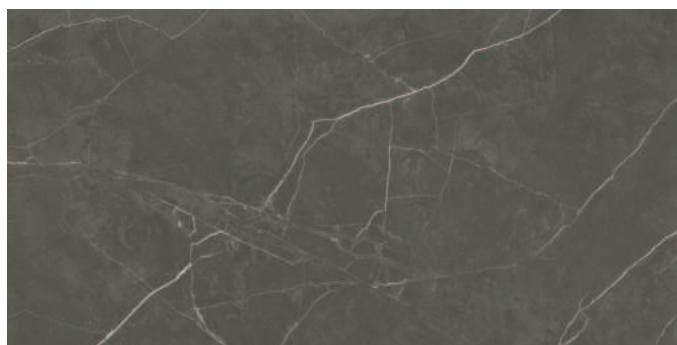
SPLENDOR NERO



HAC 120.013 . 62 x 121 . 24.41" x 47.64"
ACETINADO . 4 FACES . V3 . LB

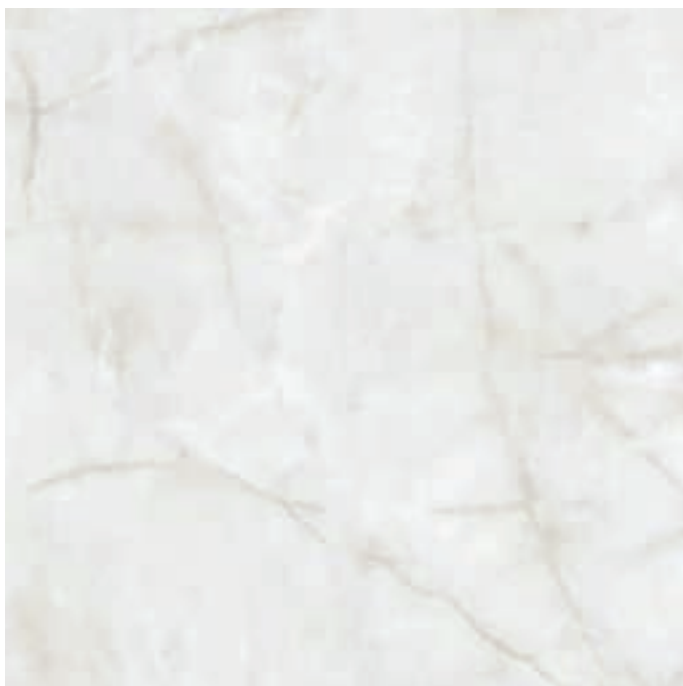
HPO 120.013 . 62 x 121 . 24.41" x 47.64"
POLIDO . 4 FACES . V3 . LB

SPLENDOR TAUPE



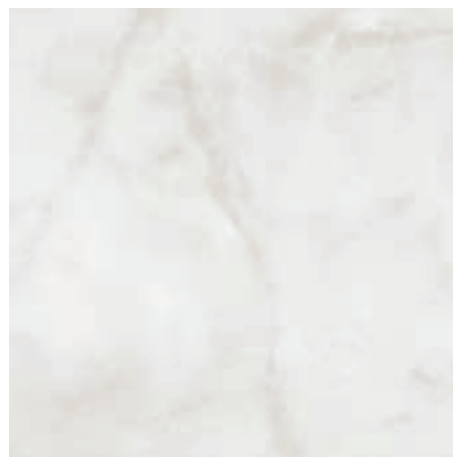
HPO 120.012 . 62 x 121 . 24.41" x 47.64"
POLIDO . 4 FACES . V3 . LB

SOTTILE



HPO 240.041 . 120 x 120 . 47.24" x 47.24"
POLIDO . 3 FACES . V3 . LC

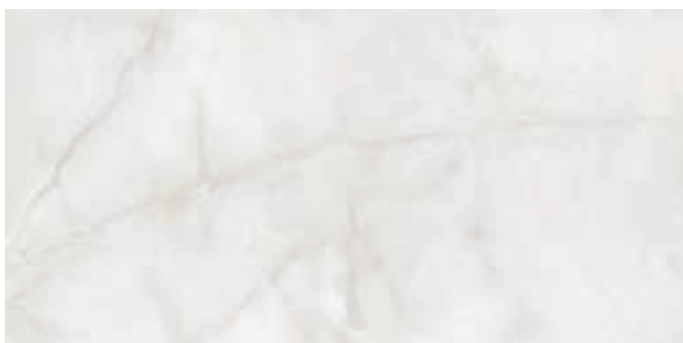
SOTTILE



HAC 830.041 . 83 x 83 . 32.68" x 32.68"
ACETINADO . 4 FACES . V3 . LD

HPO 820.041 . 82 x 82 . 32.28" x 32.28"
POLIDO . 4 FACES . V3 . LC

SOTTILE



HPO 120.041 . 62 x 121 . 24.41" x 47.64"
POLIDO . 4 FACES . V3 . LC

GRAN SOTTILE



HPO 120.066 . 62 x 121 . 24.41" x 47.64"
POLIDO . 4 FACES . V3 . LC

FILI GOLD



HPO 240.002 . 120 x 120 . 47.24" x 47.24"
POLIDO . 4 FACES . V3 . LC

FILI GOLD



HAC 830.002 . 83 x 83 . 32.68" x 32.68"
ACETINADO . 4 FACES . V3 . LD

HPO 820.002 . 82 x 82 . 32.28" x 32.28"
POLIDO . 4 FACES . V3 . LC

FILI GOLD



HAC 120.002 . 62 x 121 . 24.41" x 47.64"
ACETINADO . 4 FACES . V3 . LD

HPO 120.002 . 62 x 121 . 24.41" x 47.64"
POLIDO . 4 FACES . V3 . LC

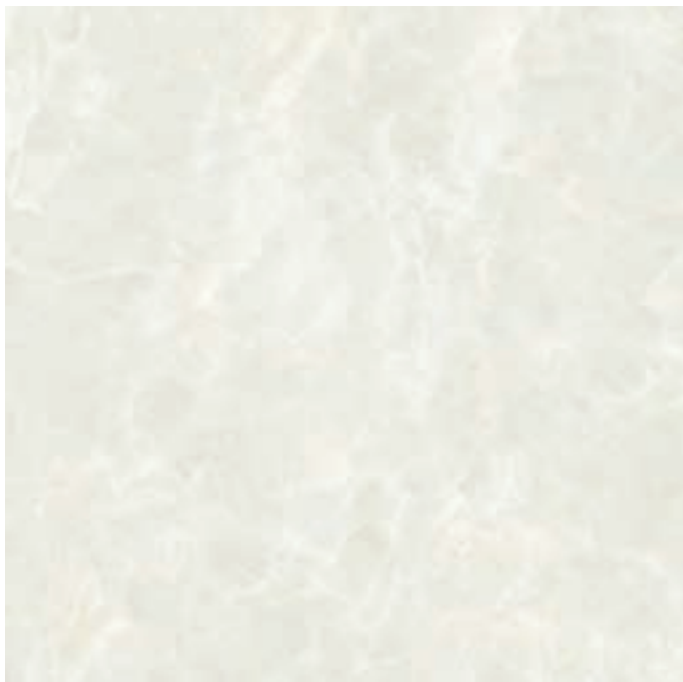


Fili Gold / Teca Imbuia



Unique / Teca Noce

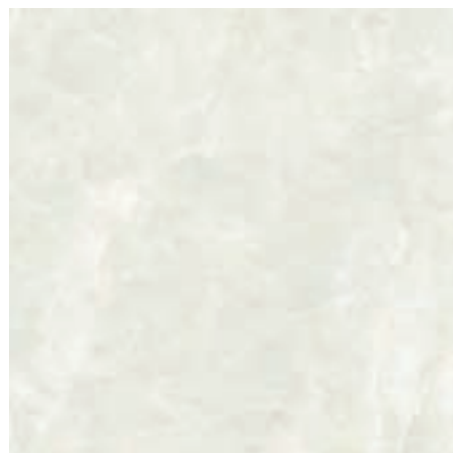
UNIQUE



HPO 240.050 . 120 x 120 . 47.24" x 47.24"
 POLIDO . 3 FACES . V3 . LC

HAC 240.050 . 121 x 121 . 47.64" x 47.64"
 ACETINADO . 3 FACES . V3 . LD

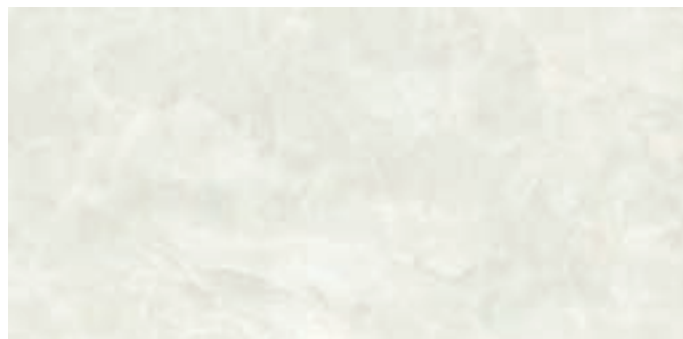
UNIQUE



HAC 830.050 . 83 x 83 . 32.68" x 32.68"
 ACETINADO . 4 FACES . V3 . LD

HPO 820.050 . 82 x 82 . 32.28" x 32.28"
 POLIDO . 4 FACES . V3 . LC

UNIQUE



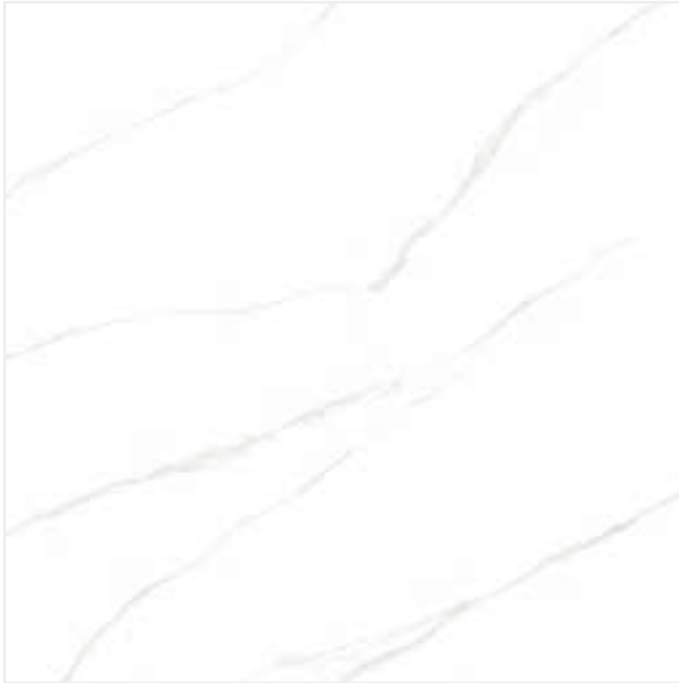
HPO 120.050 . 62 x 121 . 24.41" x 47.64"
 POLIDO . 4 FACES . V3 . LC

ACRÓPOLE



HPO 120.001 . 62 x 121 . 24.41" x 47.64"
 POLIDO . 4 FACES . V3 . LC

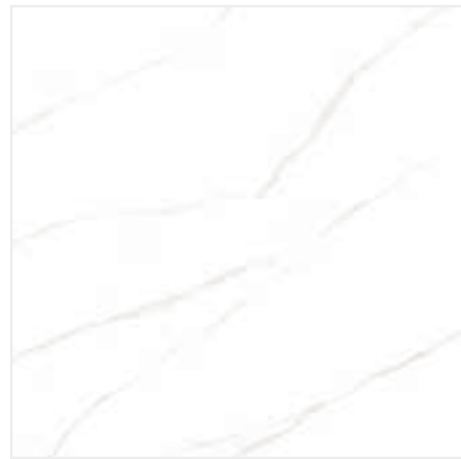
MONET



HAC 240.052 . 121 x 121 . 47.64" x 47.64"
ACETINADO . 4 FACES . V3 . LD

HPO 240.052 . 120 x 120 . 47.24" x 47.24"
POLIDO . 4 FACES . V3 . LC

MONET



HAC 830.052 . 83 x 83 . 32.68" x 32.68"
ACETINADO . 4 FACES . V3 . LD

HPO 820.052 . 82 x 82 . 32.28" x 32.28"
POLIDO . 4 FACES . V3 . LC

MONET



HAC 120.052 . 62 x 121 . 24.41" x 47.64"
ACETINADO . 4 FACES . V3 . LD

HPO 120.052 . 62 x 121 . 24.41" x 47.64"
POLIDO . 4 FACES . V3 . LC

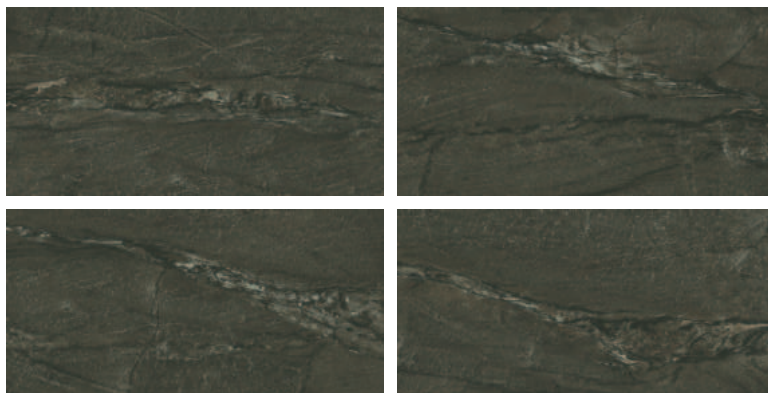
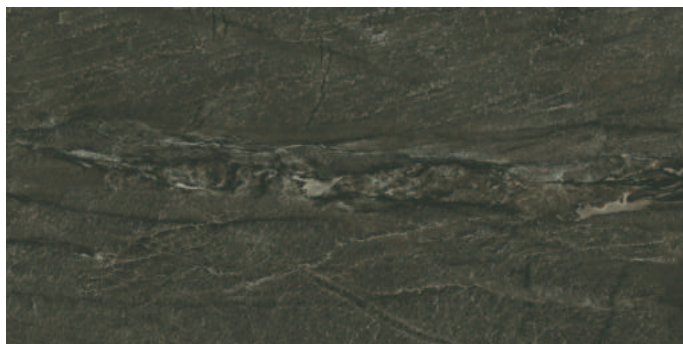


Monet

MINERALLI

A origem do planeta Terra remonta a cerca de 4,6 bilhões de anos. O que antes era nada tudo se formou. Com o tempo a crosta terrestre se solidificou e a atmosfera se desenvolveu, permitindo o surgimento das primeiras formas de vida, a origem de tudo. O modelo **Origens** faz uma releitura da pedra brasileira Jatobá, com tons castanhos escuros coberta por veios de reflexos dourados. Traz a aplicação da tecnologia 3D VITRA repleta de granilha matte na superfície, proporcionando uma sensação de volumetria singular. Um produto literalmente único!

ORIGENS



HVA 120.154 . 62x121 . 24.41" x 47.64"
3D VITRA . 4 FACES . V3 . LC



Descubra os detalhes da
superfície 3D VITRA.
Assista ao vídeo do produto.



Origens

MIRAGE ARENNA



HAC 240.162 . 121 x 121 . 47.64" x 47.64"
ACETINADO . 4 FACES . V3 . LD



Mirage Arenna

MIRAGE GRAY

HAC 240.150 . 121 x 121 . 47.64" x 47.64"
ACETINADO . 5 FACES . V3 . LD

HRU 240.150 . 121 x 121 . 47.64" x 47.64"
RÚSTICO . 5 FACES . V3 . LR

MIRAGE LIGHT

HAC 240.151 . 121 x 121 . 47.64" x 47.64"
ACETINADO . 5 FACES . V3 . LD

METALLO

HVA 120.122 . 62x121 . 24.41" x 47.64"
3D VITRA . 6 FACES . V3 . LB



Descubra os detalhes da
superfície 3D VITRA.
Assista ao vídeo do produto.

SÉCULO



HAC 240.169 . 121 x 121 . 47.64" x 47.64"
ACETINADO . 4 FACES . V3 . LD

SÉCULO DECOR



HVA 120.158 . 62x121 . 24.41" x 47.64"
3D VITRA . 6 FACES . V3 . LC

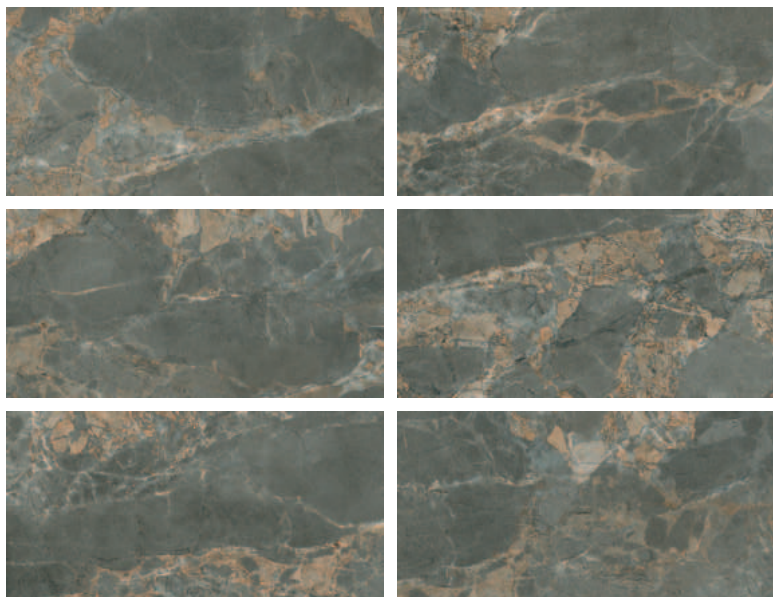
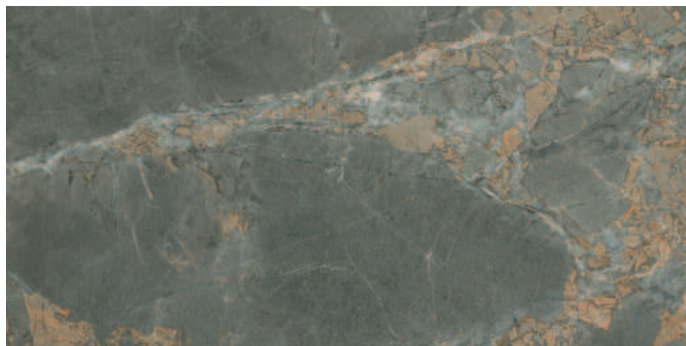


Descubra os detalhes da
superfície 3D VITRA.
Assista ao vídeo do produto.



Século / Século Decor

NATIVA



HVA 120.164 . 62x121 . 24.41" x 47.64"
3D VITRA . 6 FACES . V3 . LC

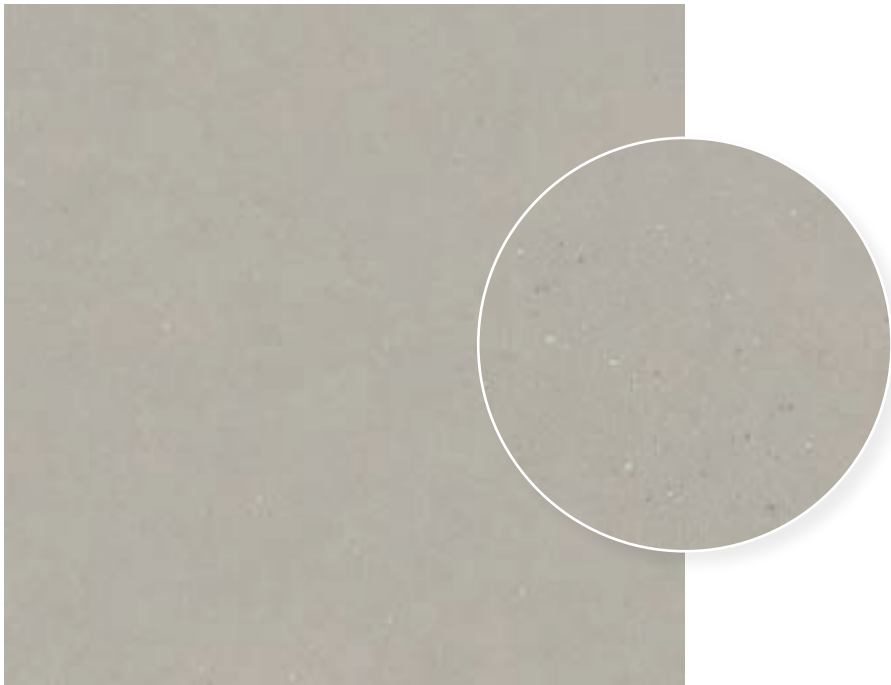


Descubra os detalhes da superfície 3D VITRA.
Assista ao vídeo do produto.



Nativa

SINGULAR



HAC 240.171 . 121 x 121 . 47.64" x 47.64"
ACETINADO . 2 FACES . V3 . LD



Singular

MATÉRIA



HAC 240.168 . 121 x 121 . 47.64" x 47.64"
 ACETINADO . 3 FACES . V3 . LD

HRU 240.168 . 121 x 121 . 47.64" x 47.64"
 RÚSTICO . 3 FACES . V3 . LR



Matéria

STRIATO



Descubra os detalhes da superfície Deep Ink. Assista ao vídeo do produto.

HDK 240.170 . 121 x 121 . 47.64" x 47.64"
3D VITRA DEEP INK . 4 FACES . V3 . LC



Striato



Dream Gray / Felicità Bianco

DREAM GRAY



HAC 830.144 . 83 x 83 . 32.68" x 32.68"
ACETINADO . 4 FACES . V3 . LD

HPO 820.144 . 82 x 82 . 32.28" x 32.28"
POLIDO . 4 FACES . V3 . LC

HRU 830.144 . 83 x 83 . 32.68" x 32.68"
RÚSTICO . 4 FACES . V3 . LR

DREAM BEIGE



HAC 830.139 . 83 x 83 . 32.68" x 32.68"
ACETINADO . 4 FACES . V3 . LD

HPO 820.139 . 82 x 82 . 32.28" x 32.28"
POLIDO . 4 FACES . V3 . LC

HRU 830.139 . 83 x 83 . 32.68" x 32.68"
RÚSTICO . 4 FACES . V3 . LR

MANTIS



HAC 120.101 . 62 x 121 . 24.41" x 47.64"
ACETINADO . 6 FACES . V3 . LC

HRU 120.101 . 62 x 121 . 24.41" x 47.64"
RÚSTICO . 6 FACES . V3 . LR

MANTIS LUNAR

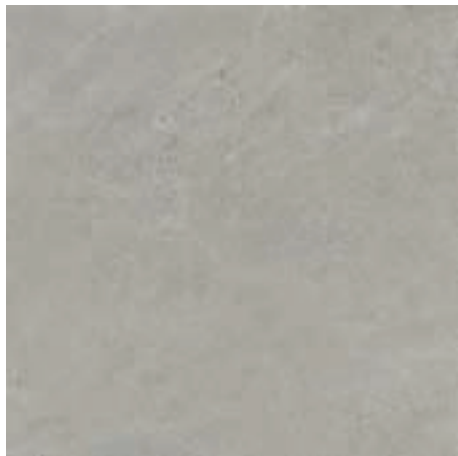


HAC 830.152 . 83 x 83 . 32.68" x 32.68"
ACETINADO . 6 FACES . V3 . LD



Mantis Lunar

CAPADÓCIA



HAC 830.091 . 83 x 83 . 32.68" x 32.68"
ACETINADO . 6 FACES . V3 . LD

HRU 830.091 . 83 x 83 . 32.68" x 32.68"
RÚSTICO . 6 FACES . V3 . LR

ANDRÔMEDA



HPO 120.088 . 62 x 121 . 24.41" x 47.64"
POLIDO . 6 FACES . V3 . LB

FRAGMENTA



HAC 830.079 . 83 x 83 . 32.68" x 32.68"
ACETINADO . 6 FACES . V3 . LD

HRU 830.079 . 83 x 83 . 32.68" x 32.68"
RÚSTICO . 6 FACES . V3 . LR

TAURUS



HRU 830.049 . 83 x 83 . 32.68" x 32.68"
RÚSTICO . 4 FACES . V3 . LR

VISION GRAY



HRU 830.036 . 83 x 83 . 32.68" x 32.68"
RÚSTICO . 4 FACES . V3 . LR

VISION GRAY



HAC 120.036 . 62 x 121 . 24.41" x 47.64"
ACETINADO . 4 FACES . V3 . LD

HRU 120.036 . 62 x 121 . 24.41" x 47.64"
RÚSTICO . 4 FACES . V3 . LR



ELEMENTO

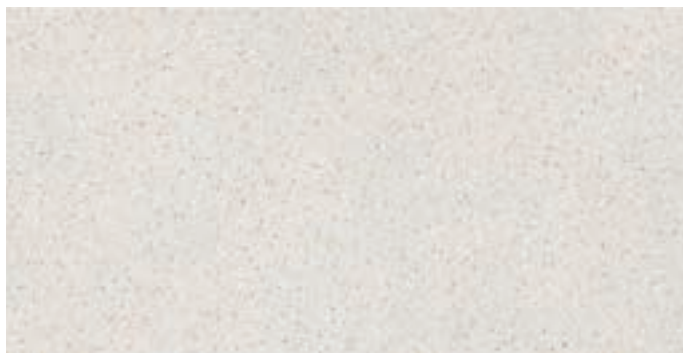


HAC 830.138 . 83 x 83 . 32.68" x 32.68"
ACETINADO . 4 FACES . V3 . LD



Magic / Blend / Forest

MAGIC



HAC 120.104 . 62 x 121 . 24.41" x 47.64"
ACETINADO . 6 FACES . V3 . LD

METROPOLI

É impossível olhar para o **Mint** e não lembrar de Alfredo Volpi, que muitos lembram justamente como "o pintor das bandeirinhas".

Este modelo exibe as bandeirinhas de São João, com forma e geometria bem definidas, como instrumento para as abstrações na tela, sem limites. Com fundo cimentício e elementos na cor verde sálvia e branco com aplicação de glossy da tecnologia 3DVitra, ele é único e imponente.



Mint / Teca Canela

MINT

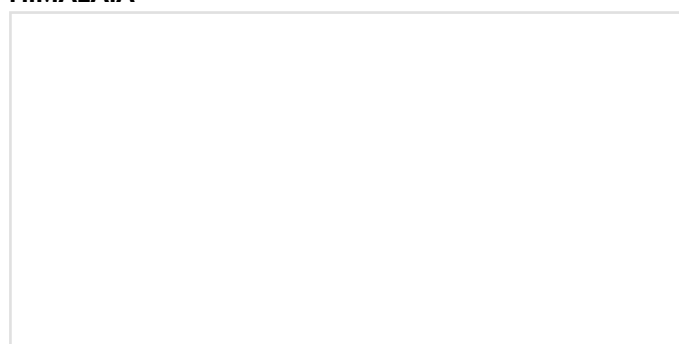


HVA 120.133 . 62x121 . 24.41" x 47.64"
3D VITRA . 6 FACES . V3 . LC



Descubra os detalhes da superfície 3D VITRA.
Assista ao vídeo do produto.

HIMALAIA



HAC 120.020 . 62 x 121 . 24.41" x 47.64"
ACETINADO . 1 FACE . V1 . LC

HPO 120.020 . 62 x 121 . 24.41" x 47.64"
POLIDO . 1 FACE . V1 . LB

MANHATAN SMOKY



HAC 240.074 . 121 x 121 . 47.64" x 47.64"
ACETINADO . 4 FACES . V3 . LD

HRU 240.074 . 121 x 121 . 47.64" x 47.64"
RÚSTICO . 4 FACES . V3 . LR

MANHATAN GRIS



HAC 240.070 . 121 x 121 . 47.64" x 47.64"
ACETINADO . 4 FACES . V3 . LD



Manhatan Smoky

MANHATAN GRIS



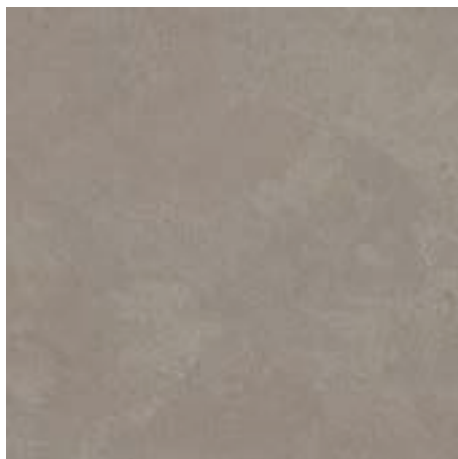
HAC 830.070 . 83 x 83 . 32.68" x 32.68"
ACETINADO . 4 FACES . V3 . LD

MANHATAN BRULÉE



HAC 830.071 . 83 x 83 . 32.68" x 32.68"
ACETINADO . 4 FACES . V3 . LD

MANHATAN SMOKY



HAC 830.074 . 83 x 83 . 32.68" x 32.68"
ACETINADO . 4 FACES . V3 . LD

HRU 830.074 . 83 x 83 . 32.68" x 32.68"
RÚSTICO . 4 FACES . V3 . LR

OUTLINE



HVA 120.123 . 62x121 . 24.41" x 47.64"
3D VITRA . 4 FACES . V3 . LB



Descubra os detalhes da
superfície 3D VITRA.
Assista ao vídeo do produto.

BLEND



HVA 120.108 . 62x121 . 24.41" x 47.64"
3D VITRA . 4 FACES . V3 . LC



Descubra os detalhes da
superfície 3D VITRA.
Assista ao vídeo do produto.

BOTANIC



HVA 120.120 . 62x121 . 24.41" x 47.64"
3D VITRA . 4 FACES . V3 . LB



Descubra os detalhes da
superfície 3D VITRA.
Assista ao vídeo do produto.

DETROIT OFF WHITE



HAC 830.008 . 83 x 83 . 32.68" x 32.68"
ACETINADO . 4 FACES . V2 . LC

HPO 820.008 . 82 x 82 . 32.28" x 32.28"
POLIDO . 4 FACES . V2 . LC

DETROIT GRAY

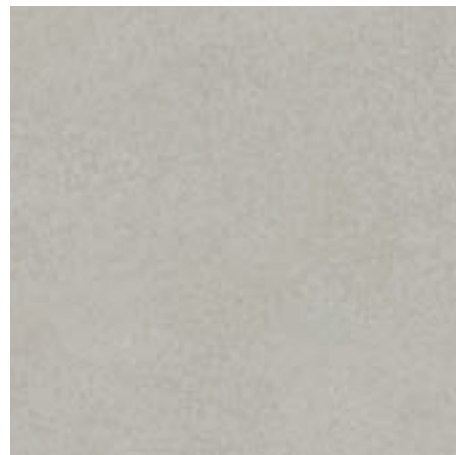


HAC 830.006 . 83 x 83 . 32.68" x 32.68"
ACETINADO . 4 FACES . V3 . LD

HPO 820.006 . 82 x 82 . 32.28" x 32.28"
POLIDO . 4 FACES . V3 . LC

HRU 830.006 . 83 x 83 . 32.68" x 32.68"
RÚSTICO . 4 FACES . V3 . LR

DETROIT GRIGIO



HAC 830.153 . 83 x 83 . 32.68" x 32.68"
ACETINADO . 4 FACES . V3 . LD

DETROIT GRAFITE



HAC 830.005 . 83 x 83 . 32.68" x 32.68"
ACETINADO . 4 FACES . V3 . LC

HRU 830.005 . 83 x 83 . 32.68" x 32.68"
RÚSTICO . 4 FACES . V3 . LR

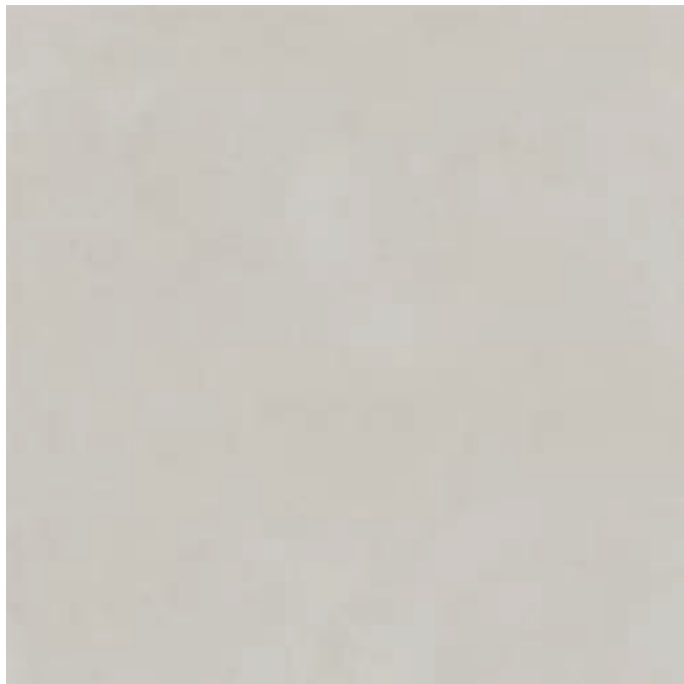
DETROIT CREMA



HAC 830.007 . 83 x 83 . 32.68" x 32.68"
ACETINADO . 4 FACES . V2 . LD

HPO 820.007 . 82 x 82 . 32.28" x 32.28"
POLIDO . 4 FACES . V2 . LC

DETROIT GRAY



HAC 240.006 . 121 x 121 . 47.64" x 47.64"
ACETINADO . 2 FACES . V3 . LD

DETROIT GRIGIO



HAC 240.153 . 121 x 121 . 47.64" x 47.64"
ACETINADO . 2 FACES . V3 . LD

ALBA

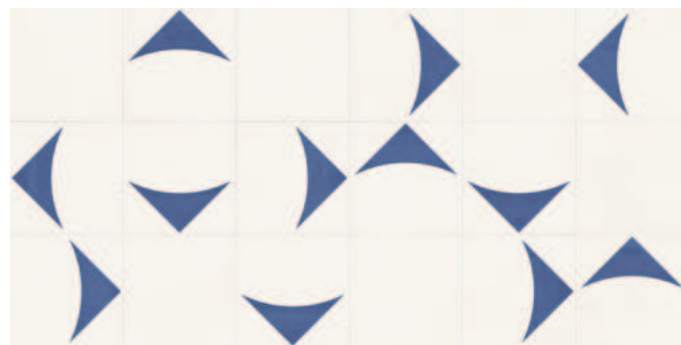


HVA 120.119 . 62x121 . 24.41" x 47.64"
3D VITRA . 4 FACES . V3 . LC



Descubra os detalhes da superfície 3D VITRA.
Assista ao vídeo do produto.

FREVO



HVA 120.132 . 62x121 . 24.41" x 47.64"
3D VITRA . 6 FACES . V3 . LC



Descubra os detalhes da superfície 3D VITRA.
Assista ao vídeo do produto.

LOFT CHUMBO



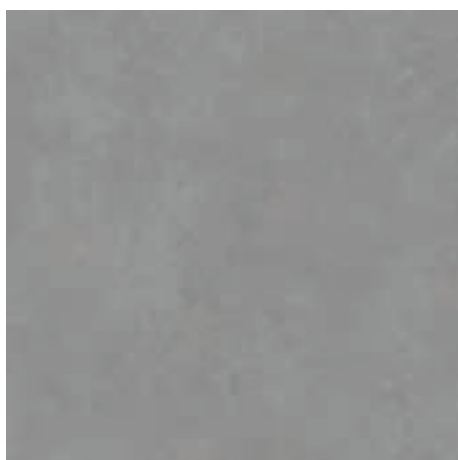
HAC 240.141 . 121 x 121 . 47.64" x 47.64"
ACETINADO . 6 FACES . V3 . LD

LOFT GRAY



HAC 240.140 . 121 x 121 . 47.64" x 47.64"
ACETINADO . 6 FACES . V3 . LD

LOFT CHUMBO



HAC 830.141 . 83 x 83 . 32.68" x 32.68"
ACETINADO . 3 FACES . V3 . LD

LOFT GRAY



HAC 830.140 . 83 x 83 . 32.68" x 32.68"
ACETINADO . 3 FACES . V3 . LD

AYA



HVA 120.136 . 62x121 . 24.41" x 47.64"
3D VITRA . 6 FACES . V3 . LB



Descubra os detalhes da
superfície 3D VITRA.
Assista ao vídeo do produto.

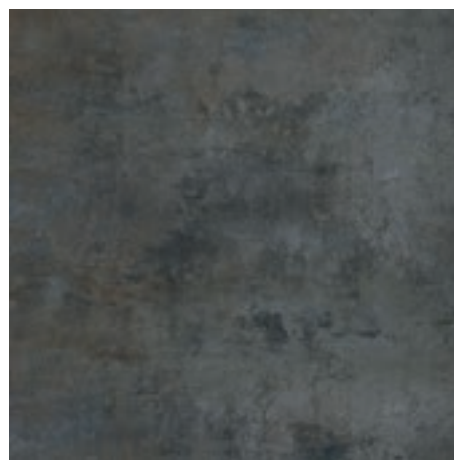
SOFT COPPER



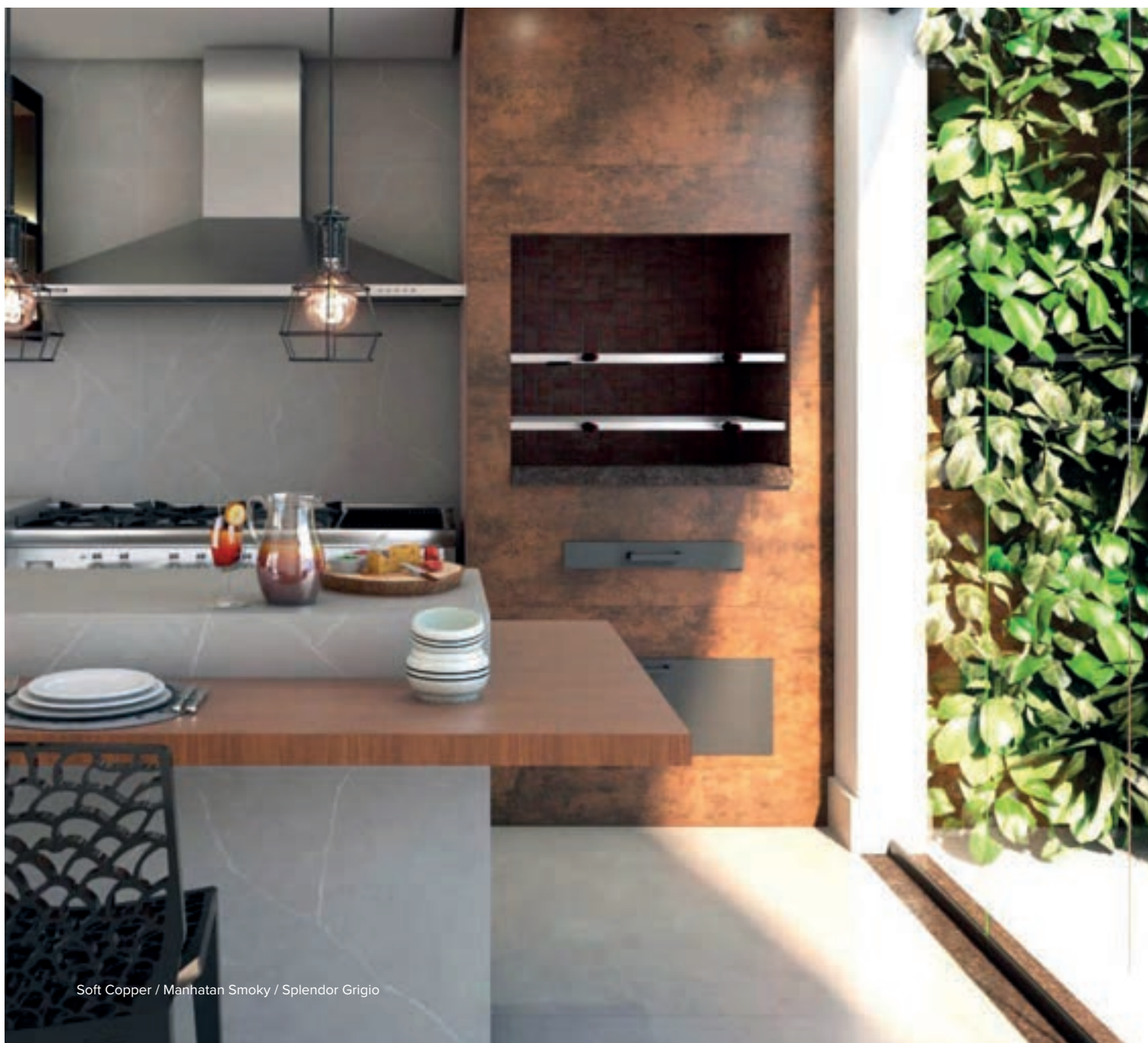
HAC 120.042 . 62 x 121 . 24.41" x 47.64"
ACETINADO . 4 FACES . V3 . LC

HPO 120.042 . 62 x 121 . 24.41" x 47.64"
POLIDO . 4 FACES . V3 . LB

SOFT STEEL



HRU 830.044 . 83 x 83 . 32.68" x 32.68"
RÚSTICO . 4 FACES . V3 . LR



Soft Copper / Manhattan Smoky / Splendor Grigio

URBAN



HAC 240.118 . 121 x 121 . 47.64" x 47.64"
ACETINADO . 1 FACE . V1 . LD

URBAN NUT



HAC 240.147 . 121 x 121 . 47.64" x 47.64"
ACETINADO . 1 FACE . V1 . LD

URBAN



HAC 830.118 . 83 x 83 . 32.68" x 32.68"
ACETINADO . 2 FACES . V3 . LD

URBAN NUT



HAC 830.147 . 83 x 83 . 32.68" x 32.68"
ACETINADO . 2 FACES . V3 . LD

DUNAS



HVA 120.134 . 62x121 . 24.41" x 47.64"
3D VITRA . 6 FACES . V3 . LC



Descubra os detalhes da
superfície 3D VITRA.
Assista ao vídeo do produto.



Dunas / Dream Beige

ALBERO

Inspirada na árvore brasileira de Cedro-rosa, a superfície do **Rovere** reproduz a aparência natural da madeira, com veios discretos e contínuos. Faz alusão a fluidez e o movimento dos cabelos. As linhas onduladas e as variações de tonalidade na peça evocam a leveza e o movimento dos fios, transmitindo a ideia de que o espaço está em constante transformação e harmonia, assim como o crescimento natural das árvores e dos cabelos. Uma perfeita conexão com a natureza!



Rovere Blonde

ROVERE BLONDE



HAC 200.175 . 20 x 121 . 7.91" x 47.64"
ACETINADO . 12 FACES . V3 . LD

ROVERE GINGER



HAC 200.174 . 20 x 121 . 7.91" x 47.64"
ACETINADO . 12 FACES . V3 . LD



Arboreto Amêndoa

ARBORETO AMÊNDOA



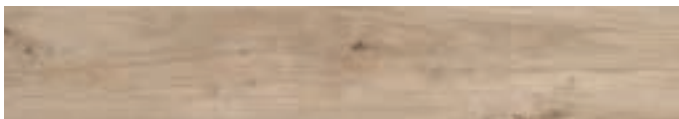
HAC 200.176 . 20 x 121 . 7.91" x 47.64"
ACETINADO . 12 FACES . V3 . LD

ARBORETO NATURE



HAC 200.177 . 20 x 121 . 7.91" x 47.64"
ACETINADO . 12 FACES . V3 . LD

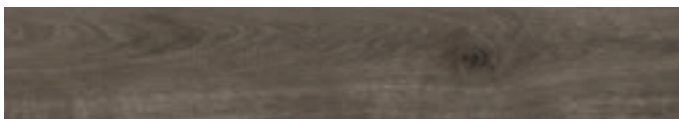
HRU 200.177 . 20 x 121 . 7.91" x 47.64"
RÚSTICO . 12 FACES . V3 . LR

ALABAMA

HAC 200.029 . 20 x 121 . 7.91" x 47.64"
ACETINADO . 12 FACES . V3 . LD

FOREST

HAC 200.037 . 20 x 121 . 7.91" x 47.64"
ACETINADO . 9 FACES . V3 . LD

TECA NOCE

HAC 200.032 . 20 x 121 . 7.91" x 47.64"
ACETINADO . 12 FACES . V3 . LD

HRU 200.032 . 20 x 121 . 7.91" x 47.64"
RÚSTICO . 12 FACES . V3 . LR

TECA FREIJÓ

HAC 200.033 . 20 x 121 . 7.91" x 47.64"
ACETINADO . 12 FACES . V3 . LD

WOOD ROCK

HRV 200.057 . 20 x 121 . 7.91" x 47.64"
RELEVO E ACETINADO . 12 FACES . V3 . LD

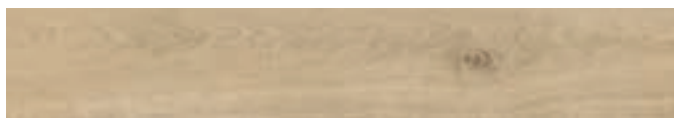
TECA IMBUIA

HAC 200.031 . 20 x 121 . 7.91" x 47.64"
ACETINADO . 12 FACES . V3 . LD

HRU 200.031 . 20 x 121 . 7.91" x 47.64"
RÚSTICO . 12 FACES . V3 . LR

LEGNO MONACO

HRV 200.056 . 20 x 121 . 7.91" x 47.64"
RELEVO E ACETINADO . 12 FACES . V3 . LD

TECA CANELA

HAC 200.034 . 20 x 121 . 7.91" x 47.64"
ACETINADO . 12 FACES . V3 . LD

LEGNO OAK

HRV 200.055 . 20 x 121 . 7.91" x 47.64"
RELEVO E ACETINADO . 12 FACES . V3 . LD

NATIVE AMENDOIA

HRU 200.030 . 20 x 121 . 7.91" x 47.64"
RÚSTICO . 12 FACES . V3 . LR



Avelã / Felicidade Beige

AVELÃ



HAC 120.137 . 62 x 121 . 24.41" x 47.64"
ACETINADO . 6 FACES . V3 . LC



Deck Arbo / Mumbai

DECK ARBO



HRU 830.087 . 83 x 83 . 32.68" x 32.68"
RÚSTICO . 4 FACES . V3 . LR

CARACTERÍSTICAS TÉCNICAS - DATOS TÉCNICOS - TECHNICAL SPECIFICATIONS

CARACTERÍSTICAS GEOMÉTRICAS E VISUAL / DIMENSIONS AND SURFACE QUALITY

Norma : ABNT NBR ISO 13006:2020 / Anexo G Porcelanato Esmaltado (GL) / Grupo BI _a	Standard: ISO 13006 : 2018 Annex G Group BI _a	Retificado Rectified
Desvio de r em relação a W / Variaciones de dimensiones en relación a W / Size variations relative to W		± 0,3 % / ± 1 mm
Desvio de e em relação a e_w / Variaciones de espesor / Thickness variation		± 5 % / ± 0,5 mm
Ortogonalidade / Desvio de la ortogonalidad / Rectangularity		± 0,3 % / ± 1,5 mm
Retitude / Rectitud de los lados / Straightness of sides		± 0,3 % / ± 0,8 mm
Curvatura central / Curvatura central / Centre curvature		± 0,4 % / ± 1,8 mm
Curvatura lateral / Curvatura lateral / Edge curvature		± 0,4 % / ± 1,8 mm
Empeno / Empeno en relación diagonal / Warpage		± 0,4 % / ± 1,8 mm
Aspecto superficial (Qualidade A) / Calidad de la superficie / Surface quality		≥ 95 %

CARACTERÍSTICAS FÍSICAS / PHYSICAL PROPERTIES

Absorção de água / Absorción de agua / Water absorption	Porcelanato Esmaltado ≤ 0,5 % Individual máximo 0,6 %
Módulo de resistência a flexão / Resistencia a la flexión / Bending strenght	≥ 35 Mpa Individual mínimo 32
Carga de ruptura / Fuerza de rotura / Modulus of rupture (e ≥ 7,5 mm)	≥ 1300 N
Resistência a gretagem / Resistencia al cuarteo / Glaze crazing resistance	Não greta / Cumple / Guarantee

CARACTERÍSTICAS QUÍMICAS / CHEMICAL PROPERTIES

Resistência ao manchamento / Resistencia a las manchas / Resistance to staining	≥ 3
Resistência ao ataque químico / Resistencia quimica / Resistance to chemicals	
Usos domésticos e para tratamento em piscinas / Productos domésticos de limpieza - Sales para piscinas Resistance to household chemicals and swimming pool salts	≥ GB
Ácidos de baixa concentração / Ácidos de concentración baja / Low concentrations of acids	≥ GLB
Álcalis de baixa concentração / Alcalis de concentración baja / Low concentrations of alkalis	≥ GLB

Coefficiente de atrito / Coeficiencia de fricción / Coefficient of friction (Somente para pisos / Tiles intended for use on floors)

≥ 0,4: a norma **ABNT NBR 16919** classifica que são recomendados para uso onde se requer resistência ao escorregamento produtos que atendam essa classificação, a Helena informa que os porcelanatos com local de uso **LR** atendem ou superam esse valor mínimo, porém veda o uso para aplicação em qualquer tipo de rampa.

Informações das Embalagens / Packing Information / Lista de empaque

Formato Tamaño / Size	Dimensão de Fabricação Dimensión de Fabricación	Work Size	kg / m ²	Área de Cobertura (Sem juntas) m ² / caixa Area de Cobertura (Sem juntas) m ² / caja Covering area (Without joint) ft ² / box
82 x 82	820 mm x 820 mm x 8,4 mm	32.28" x 32.28"	18,66	2,02 m ² / 21.74 ft ²
83 x 83	830 mm x 830 mm x 8,4 mm	32.68" x 32.68"	18,60	2,07 m ² / 22.28 ft ²
62 x 121	620 mm x 1210 mm x 8,4 mm	24.41" x 47.64"	18,54	2,25 m ² / 24.22 ft ²
120 x 120	1200 mm x 1200 mm x 9,0 mm	47.24" x 47.24"	20,66	2,88 m ² / 31.00 ft ²
121 x 121	1210 mm x 1210 mm x 9,0 mm	47.64" x 47.64"	20,65	2,93 m ² / 31.54 ft ²
20 x 121	201 mm x 1210 mm x 8,4 mm	7.91" x 47.64"	18,72	2,19 m ² / 23.57 ft ²
20 x 121 RLV			19,54	
82,5 x 182,5	825 mm x 1825 mm x 9,0 mm	32.48" x 71.85"	20,30	2,98 m ² / 32.08 ft ²

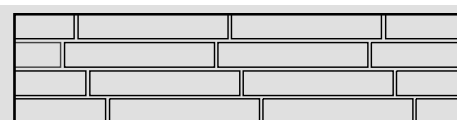
Formato Tamaño / Size	Piças / Caixa Pieces / Box Piezas / Caja	Peso Médio por Caixa (kg) Peso mediano por caja (kg) Medium Weight per Box (lbs)	Caixas / Paletes Cajas / Palet Boxes / Pallet	m ² / paletes m ² / pallet	Peso Bruto (kg / Paletes) Peso Bruto (kg / Palet) Gross Weight (lbs / Pallet)	Tamanho do paletes Tamaño Palet Pallet Size
82 x 82	3	37,70 kg / 83.11 lbs	36	72,72	1377 kg / 3.036 lbs	0,92 m x 1,15 m
83 x 83		38,50 kg / 84.88 lbs		74,52		
62 x 121	3	41,70 kg / 91.93 lbs	50	112,50	2101 kg / 4.632 lbs	1,00 m x 1,15 m
120 x 120	2	59,50 kg / 131.17 lbs	20	57,60	1252 kg / 2.760 lbs	1,40 m x 1,23 m
121 x 121		60,50 kg / 133.38 lbs	24	70,32	1514 kg / 3.338 lbs	
20 x 121	9	41,00 kg / 90.39 lbs	36	78,84	1495 kg / 3.296 lbs	1,00 m x 1,25 m
20 x 121 RLV		42,80 kg / 94.36 lbs			1560 kg / 3.439 lbs	1,07 m x 1,25 m
82,5 x 182,5	2	60,50 kg / 133.38 lbs	24	71,52	1567 kg / 3.454 lbs	1,03 m x 1,85 m

Versão: 2025-1 A Helena Porcelanato reserva-se o direito de alterar modelos, características técnicas e processos de fabricação sem aviso prévio, sempre visando a melhoria contínua, a modernização tecnológica e a redução do impacto ambiental. Para consultar a versão atualizada válida, consulte nosso site.

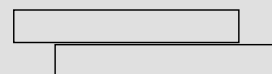
PROCESSO DE FABRICAÇÃO: **VIA ÚMIDA (MONOQUEIMA), PLACA CERÂMICA Prensada a seco.**

MANUFACTURING PROCESS: **DRY-PRESS CERAMIC FLOOR TILES (SINGLE - FIRED)**

PROCESO DE FABRICACIÓN: **BALDOSA CERÁMICA Prensada EN SECO (MONOCOCCIÓN)**

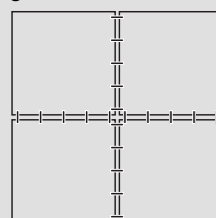


Junta mínima de assentamento de **1,5 mm**.

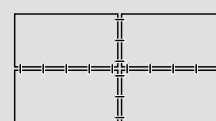


Em assentamentos transpassados, não ultrapassar **15 %** do comprimento da peça.

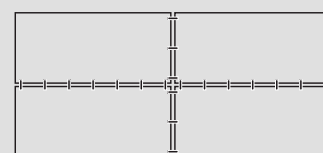
Para garantir o nivelamento das peças, utilizar obrigatoriamente niveladores de porcelanatos.



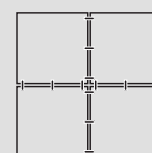
120 x 120 / 121 x 121



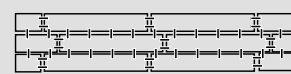
61 x 120 / 62 x 121



82,5 x 182,5



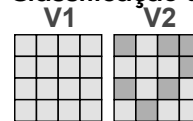
82 x 82 / 83 x 83



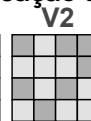
20 x 121

Atenção: os niveladores não podem ser utilizados em porcelanatos com relevos decorativos pois podem causar quebras ou lascamentos.

Classificação tonal / Shade variation



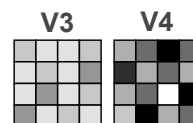
V1



V2

V1 - Aparência uniforme
Uniform appearance

V2 - Pouca variação
Slight variation



V3

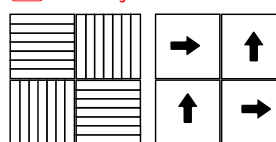


V4

V3 - Variação moderada
Moderate variation

V4 - Grande variação
Substantial variation

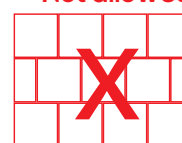
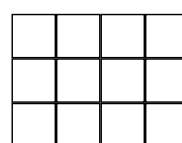
Atenção / Attention



Sugestão de paginação :
HRU 830087

Recomendado
Recommended

Não permitido
No permitido
Not allowed



Não pode ser utilizado o assentamento com juntas tipo "tijolinho" em **50%** da lateral da cerâmica.

We do not recommend laying in an overlaid position such as "bricks".

Please use continuous joints.

A maioria dos produtos são inspirados em elementos existentes como: pedras, mármore, madeiras e cimentos, por isso algumas variações de tonalidade são proposital e tem o objetivo de criar resultados naturais e realistas.

Antes do assentamento sugerimos a montagem de painéis com peças variadas, de caixas distintas para verificação da composição mais harmoniosa e agradável, sendo imprescindível tal conduta para um melhor resultado.

Os produtos são classificados de acordo com a escala de variação de tonalidade intencional, de **V1 a V4**. Isso ocorre para que as placas tenham movimentação, aproximando-se dos materiais em que foram inspirados.

Recomendações para local de uso

LA PAREDES

Revestimento para uso em paredes internas. Não pode ser utilizado em pisos.

NÃO PODEM SER APLICADOS PRODUTOS POLIDOS EM PAREDES EXTERNAS OU FACHADAS.

Para assentamento de outras tipologias em paredes externas de até 3 m de altura, siga todas as determinações abaixo :

- devem ser atendidos todos os requisitos das normas aplicáveis e deve haver projetista ou engenheiro responsável pelo serviço;
- deve ser utilizada argamassa ACIII-E e serem considerados os requisitos do fabricante;
- recomendado o uso de fixação mecânica.

LB BAIXO TRÁFEGO

Indicado para utilização em ambientes residenciais internos sem acesso a áreas externas. Também pode ser utilizado em paredes internas. Não pode ser utilizado em cozinhas, corredores e garagens.

LC MÉDIO TRÁFEGO

Indicados para ambientes residenciais e comerciais com tráfego médio (todos internos e sem acesso a áreas externas da habitação / comércio ou públicas). Também pode ser utilizado em locais **LB** e **LA**. Não pode ser utilizado em garagens.

LD ALTO TRÁFEGO

Indicado para ambientes cobertos (comerciais e residenciais) com intenso tráfego de pessoas e sem trânsito de equipamentos como carrinhos de supermercado e paleteiras. Também pode ser utilizado em locais **LC**, **LB** e **LA**. Não pode ser utilizado em ambientes de altíssimo tráfego.

LR ALTO TRÁFEGO / ÁREAS MOLHADAS

Indicados para áreas molhadas em ambientes comerciais e residenciais com intenso tráfego de pessoas e sem trânsito de equipamentos como carrinhos de supermercado e paleteiras. Não pode ser utilizado em ambientes de altíssimo tráfego. Também pode ser utilizado em locais **LD**, **LC**, **LB** e **LA**.

Empilhamento máximo de 3 paletes com as pilhas alinhadas, preservando a paletização original sobre piso regular de concreto, plano, em local protegido do sol, da chuva e de qualquer fonte de umidade.



Produção responsável
Zelando pelo meio ambiente

Para dicas de assentamento, cortes e furos, limpeza pós obra, diária, dicas de manutenção e outros assuntos essenciais, acesse o nosso canal e se inscreva:



Helena

P O R C E L A N A T O

NOVAPORCELANATO IND. E COM. DE PORCELANATO LTDA.

Estrada Municipal Santa Gertrudes à Iracemápolis José Horácio Pascon, km 5

Santa Gertrudes - SP CEP 13.514-002 Fone/Fax: (019) 3545-8791

CNPJ: 21.227.734/0001-88 INSCR. ESTADUAL: 615.017.406.114

✉ vendas@helenaporcelanato.com.br 🌐 www.helenaporcelanato.com.br



A Nova Porcelanato possui o Sistema de Gestão da Qualidade certificado conforme a norma ABNT NBR ISO 9001:2015 pelo CCB (Centro Cerâmico do Brasil), um Organismo acreditado pela Coordenação Geral de Acreditação do Inmetro.

Helena

P O R C E L A N A T O

  @helenaporcelanato

www.helenaporcelanato.com.br